

ARCBridge CONSULTING & TRAINING INC.



Redistricting Report

3/21/2022



City of North Port
Monica Bramble, Project Manager

4970 City Hall Blvd, STE 337
North Port Florida 34286

21515 Ridge Top Circle, Suite 290 Sterling VA 20166 - www.arcbridge.com 703-834-6511 703-834-6514(f) Attn: Sam Mathur, sam@arcbridge.com,

Contents

Census 2020 Population Details	1
Distribution of Population by Race	2
2011 Districts with 2020 Population.....	3
2011 District Statistics Based on 2020 Population	4
The New 2022 Districts	5
Block Equivalency Report.....	7

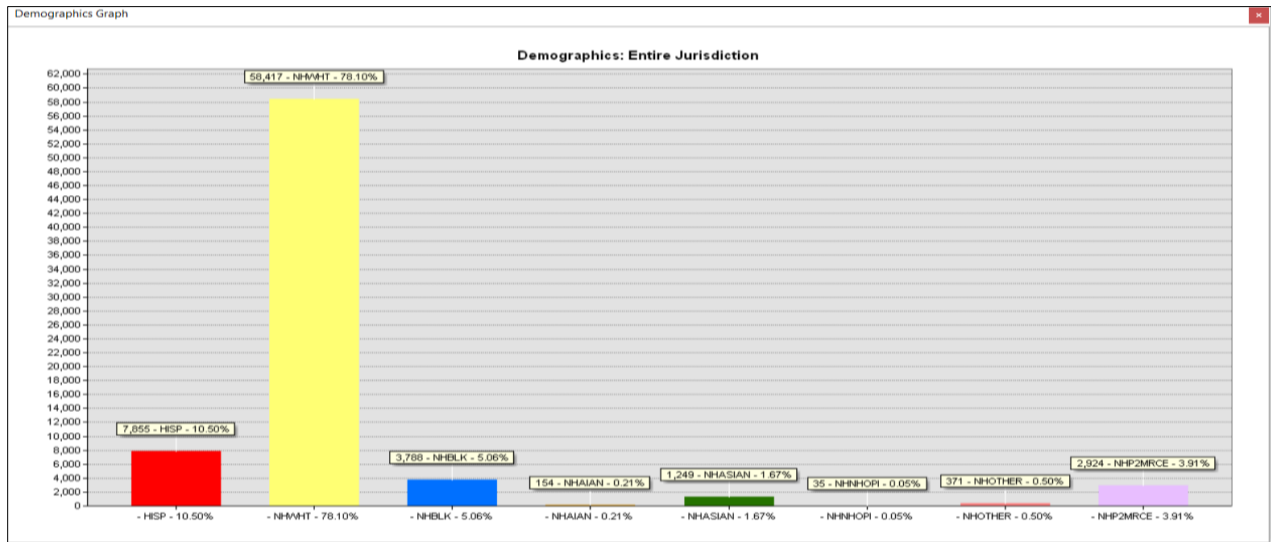
Introduction

As per Census 2020, the City of North Port FL has gained 17,436 population over the decade.

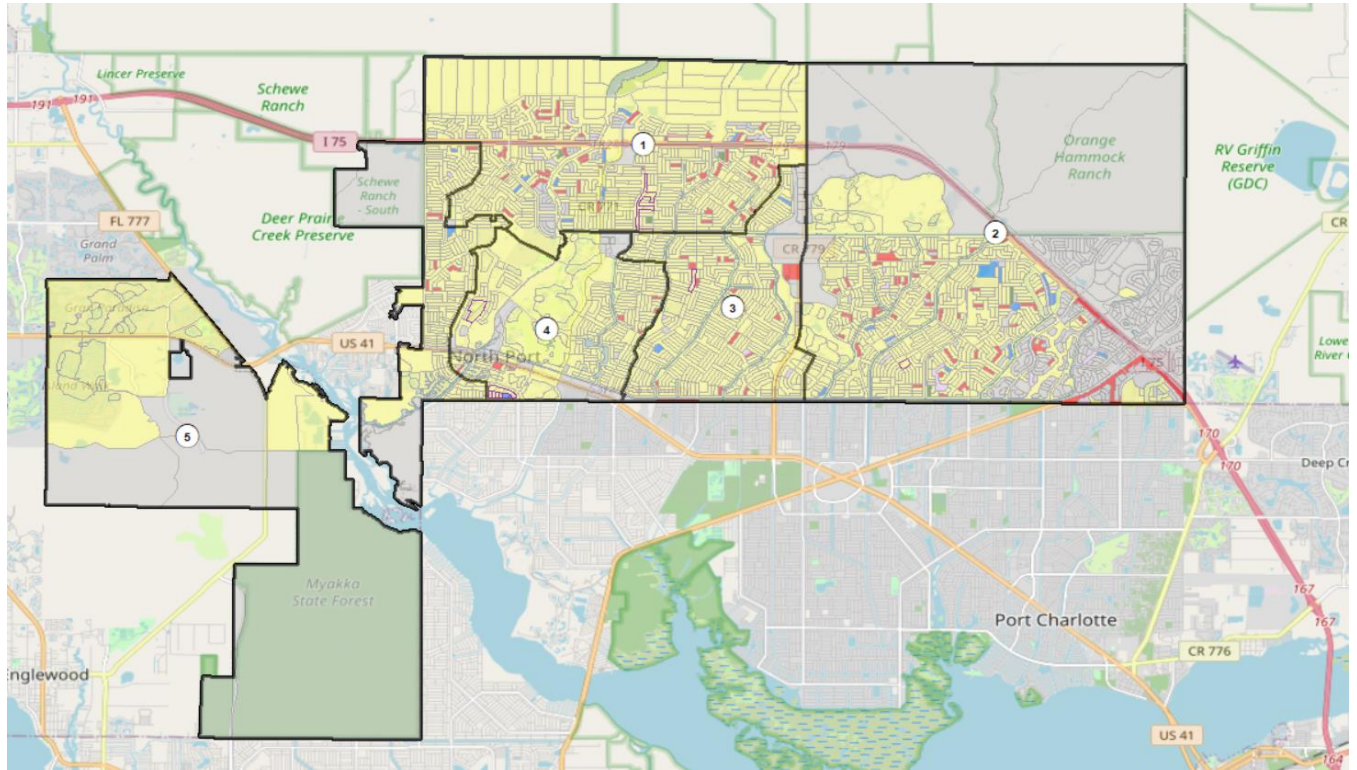
Decennial Census	Numbers
Population in 2010 -	57,357
Population in 2020 -	74,793
Gain -	17,436
2020 Ideal Population with 5 districts –	14,959

Census 2020 Population Details

Population by Race & Ethnicity	Numbers	%	Voting Age Population by Race & Ethnicity	Numbers	%
HISP:	7,855	10.50%	HISP18:	5452	9.04%
NHWHT:	58,417	78.10%	NHWHT18:	48739	80.80%
NHBLK:	3,788	5.06%	NHBLK18:	2877	4.77%
NHAIAN:	154	0.21%	NHAIAN18:	136	0.23%
NHASIAN:	1,249	1.67%	NHASIN18:	994	1.65%
NHNHOPI:	35	0.05%	NHNHOP18:	29	0.05%
NHOTHER:	371	0.50%	NHOTH18:	246	0.41%
NHP2MRCE:	2,924	3.91%	NHP2RC18:	1845	3.06%
Total	74,793	100.00 %	Total	60,318	100.00 %



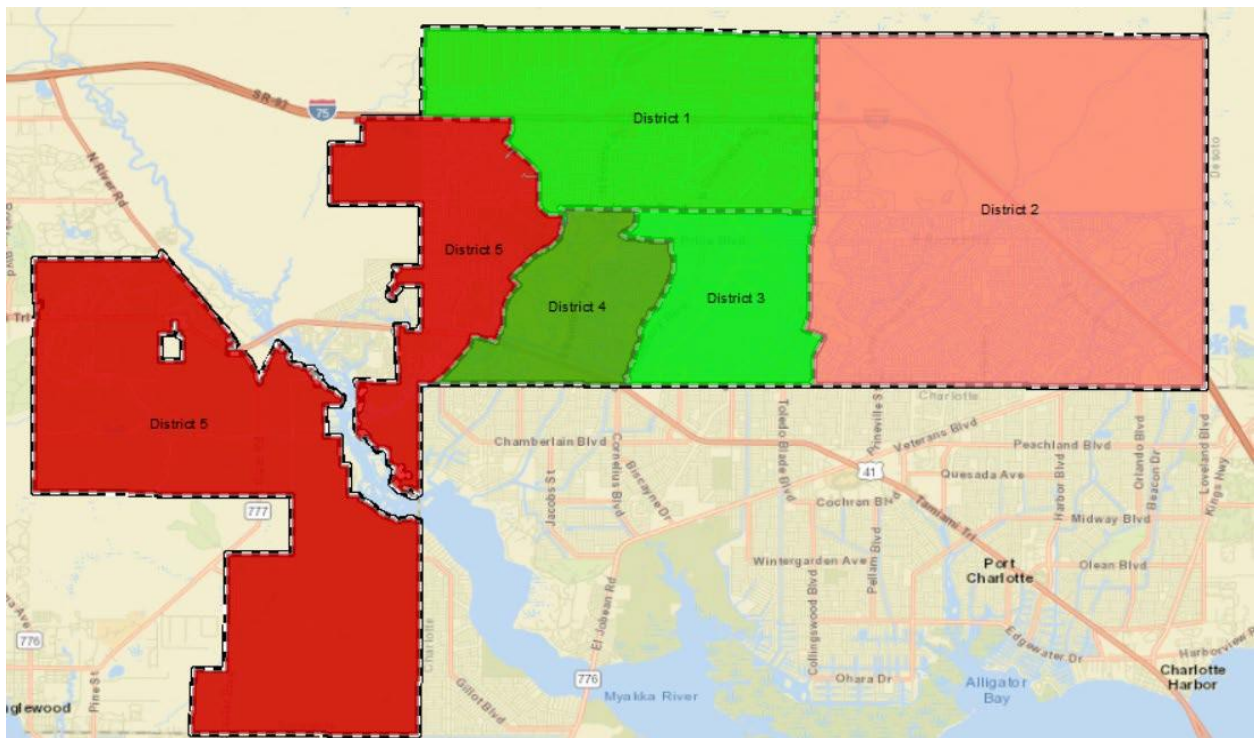
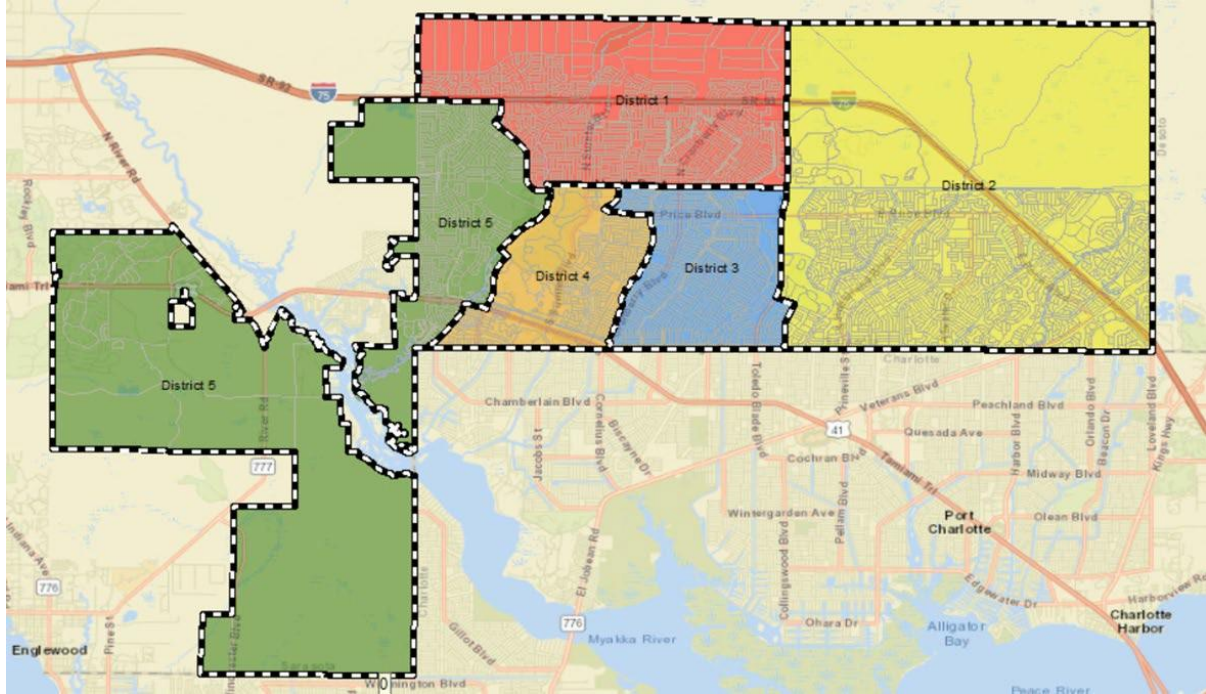
Distribution of Population by Race



- Block Majority Demographic
- HISP
 - NHWHT
 - NHBK
 - NHAIAN
 - NHASIAN
 - NHNHOPI
 - NHOTHER
 - NHP2MRCE
 - <None>

2011 Districts with 2020 Population

ARCBridge analyzed the 2011 North Port Districts with 2020 Census population and found that the maximum deviation was 46.88% requiring that the districts be adjusted to bring the maximum deviation under 10%. District 5 had the most population and District 4 had the least population.



2011 District Statistics Based on 2020 Population

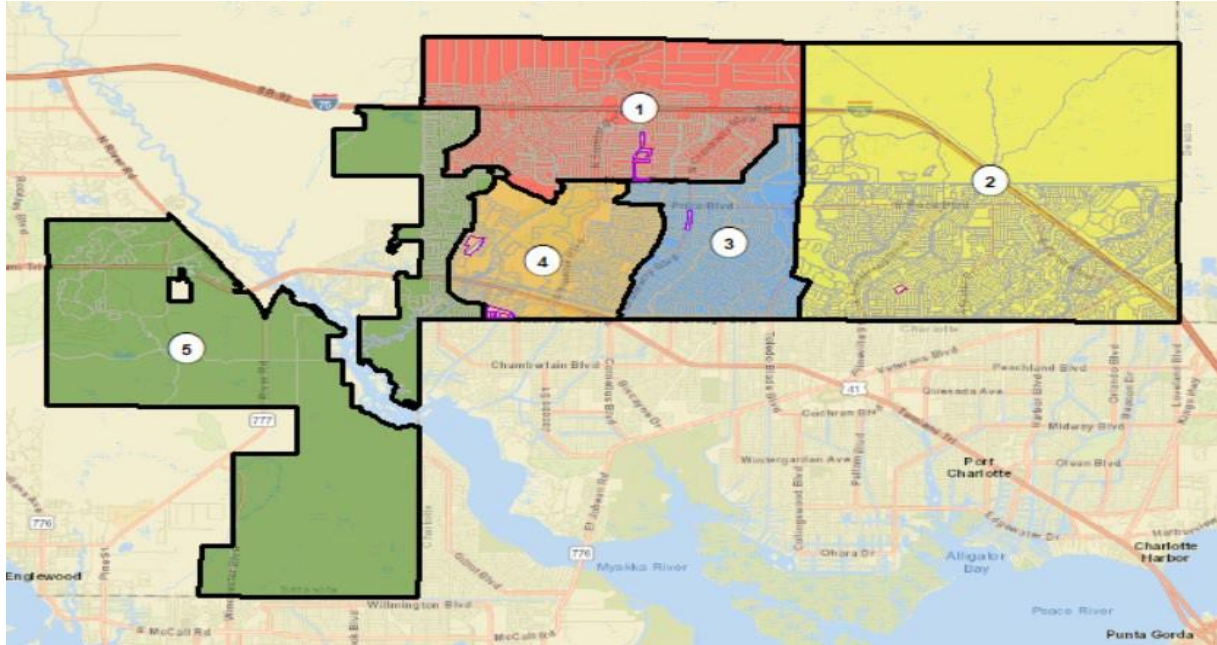
	Hispanic	NH White	NH Black	NH AIAN	NH Asian	NH NHOPI	NH Other	NH - 2+ Race	Total
1	1722	10695	804	35	183	3	80	586	14,108
2	1,748	11,600	868	27	270	2	54	640	15,209
3	1,702	10,585	759	18	285	17	70	612	14,048
4	1,053	9,819	543	31	210	7	70	475	12,208
5	1,630	15,718	814	43	301	6	97	611	19,220
									74,793

	Hispanic%	NH White%	NH Black%	NH AIAN%	NH Asian%	NH NHOPI %	NH Other%	NH - 2+ Race%	Total
1	12.21%	75.81%	5.70%	0.25%	1.30%	0.02%	0.57%	4.15%	100.00%
2	11.49%	76.27%	5.71%	0.18%	1.78%	0.01%	0.36%	4.21%	100.00%
3	12.12%	75.35%	5.40%	0.13%	2.03%	0.12%	0.50%	4.36%	100.00%
4	8.63%	80.43%	4.45%	0.25%	1.72%	0.06%	0.57%	3.89%	100.00%
5	8.48%	81.78%	4.24%	0.22%	1.57%	0.03%	0.50%	3.18%	100.00%

The New 2022 Districts

The City Council approved the new 2020 Districts on 3/8/22.

The New 2022 districts plan has a maximum deviation of 3.22%



District Summary				
Name	Count	Optimum	Deviation	Deviation %
District 1	14,996	14,959	37	0.25%
District 2	15,209	14,959	250	1.67%
District 3	14,972	14,959	13	0.09%
District 4	14,889	14,959	-70	-0.47%
District 5	14,727	14,959	-232	-1.55%

District Count:	5
Total Population:	74,793
Maximum Deviation:	482
Average Deviation:	120
Minimum Count:	14,727
Maximum Count:	15,209

Racial Ethnic Composition of Each District									
	Hispanic	NH White	NH Black	NH AIAN	NH Asian	NH NHOPI	NH Other	NH - 2+ Race	Total
1	1,810	11,413	837	38	186	4	89	619	14,996
2	1,748	11,600	868	27	270	2	54	640	15,209
3	1,830	11,214	863	19	303	17	73	653	14,972
4	1,306	11,964	675	39	255	6	92	552	14,889
5	1,161	12,226	545	31	235	6	63	460	14,727
									74,793
Racial Ethnic Composition of Each District %									
	Hispanic%	NH White%	NH Black%	NH AIAN%	NH Asian%	NH NHOPI %	NH Other%	NH - 2+ Race%	
1	12.07%	76.11%	5.58%	0.25%	1.24%	0.03%	0.59%	4.13%	100.00%
2	11.49%	76.27%	5.71%	0.18%	1.78%	0.01%	0.36%	4.21%	100.00%
3	12.22%	74.90%	5.76%	0.13%	2.02%	0.11%	0.49%	4.36%	100.00%
4	8.77%	80.35%	4.53%	0.26%	1.71%	0.04%	0.62%	3.71%	100.00%
5	7.88%	83.02%	3.70%	0.21%	1.60%	0.04%	0.43%	3.12%	100.00%

The block equivalency report describes the assignment of each Census block to a district.

Block Equivalency Report

STATEFP20	COUNTYFP20	TRACTCE20	BLOCKCE20	GEOID20	District
12	115	002710	1000	121150027101000	4
12	115	002710	1001	121150027101001	4
12	115	002710	1002	121150027101002	4
12	115	002710	1003	121150027101003	4
12	115	002710	1004	121150027101004	4
12	115	002710	1005	121150027101005	5
12	115	002710	1006	121150027101006	5
12	115	002710	1007	121150027101007	5
12	115	002710	1008	121150027101008	5
12	115	002710	1009	121150027101009	5
12	115	002710	1010	121150027101010	4
12	115	002710	1011	121150027101011	4
12	115	002710	1012	121150027101012	4
12	115	002710	1013	121150027101013	4
12	115	002710	1014	121150027101014	5
12	115	002710	1015	121150027101015	5
12	115	002710	1016	121150027101016	5
12	115	002710	1017	121150027101017	4
12	115	002710	1018	121150027101018	5
12	115	002710	1019	121150027101019	5
12	115	002710	1020	121150027101020	5
12	115	002710	1021	121150027101021	5
12	115	002710	1022	121150027101022	5
12	115	002710	1023	121150027101023	5
12	115	002710	1025	121150027101025	5
12	115	002710	1026	121150027101026	5
12	115	002710	1027	121150027101027	5
12	115	002710	1028	121150027101028	5
12	115	002710	1029	121150027101029	5
12	115	002710	1030	121150027101030	4
12	115	002710	1031	121150027101031	4
12	115	002710	1032	121150027101032	4
12	115	002710	2000	121150027102000	4
12	115	002710	2001	121150027102001	4
12	115	002710	2002	121150027102002	4
12	115	002710	2003	121150027102003	4
12	115	002710	2004	121150027102004	4
12	115	002710	2005	121150027102005	4
12	115	002710	2006	121150027102006	4
12	115	002710	2007	121150027102007	4
12	115	002710	2008	121150027102008	4

Redistricting Report

12	115	002710	2009	121150027102009	4
12	115	002710	2010	121150027102010	4
12	115	002710	2011	121150027102011	4
12	115	002710	2012	121150027102012	4
12	115	002710	3000	121150027103000	4
12	115	002710	3001	121150027103001	4
12	115	002710	3002	121150027103002	4
12	115	002710	3003	121150027103003	4
12	115	002710	3004	121150027103004	4
12	115	002710	3005	121150027103005	4
12	115	002710	3006	121150027103006	4
12	115	002710	3007	121150027103007	4
12	115	002710	3008	121150027103008	4
12	115	002710	3009	121150027103009	4
12	115	002710	3010	121150027103010	4
12	115	002710	3011	121150027103011	4
12	115	002710	3012	121150027103012	4
12	115	002710	3013	121150027103013	4
12	115	002710	3014	121150027103014	4
12	115	002710	3015	121150027103015	4
12	115	002710	3016	121150027103016	4
12	115	002721	1000	121150027211000	5
12	115	002721	1001	121150027211001	5
12	115	002721	1002	121150027211002	5
12	115	002721	1003	121150027211003	5
12	115	002721	1004	121150027211004	5
12	115	002721	1005	121150027211005	5
12	115	002721	1006	121150027211006	5
12	115	002721	1007	121150027211007	5
12	115	002721	1008	121150027211008	5
12	115	002721	1009	121150027211009	5
12	115	002721	1010	121150027211010	5
12	115	002721	1011	121150027211011	5
12	115	002721	1012	121150027211012	5
12	115	002721	1013	121150027211013	5
12	115	002721	1014	121150027211014	5
12	115	002721	1015	121150027211015	5
12	115	002721	1016	121150027211016	5
12	115	002721	1017	121150027211017	5
12	115	002721	1018	121150027211018	5
12	115	002721	1019	121150027211019	5
12	115	002721	1020	121150027211020	5
12	115	002721	1021	121150027211021	5

Redistricting Report

12	115	002721	1022	121150027211022	5
12	115	002721	1023	121150027211023	5
12	115	002721	1024	121150027211024	5
12	115	002721	1025	121150027211025	5
12	115	002721	1026	121150027211026	5
12	115	002721	1027	121150027211027	5
12	115	002721	1028	121150027211028	5
12	115	002721	1029	121150027211029	5
12	115	002721	1030	121150027211030	5
12	115	002721	1031	121150027211031	5
12	115	002721	1032	121150027211032	5
12	115	002721	1033	121150027211033	5
12	115	002721	1034	121150027211034	5
12	115	002721	1035	121150027211035	5
12	115	002721	1036	121150027211036	5
12	115	002721	1037	121150027211037	5
12	115	002721	1038	121150027211038	5
12	115	002721	2031	121150027212031	5
12	115	002721	2035	121150027212035	5
12	115	002721	2036	121150027212036	5
12	115	002721	2039	121150027212039	5
12	115	002721	2040	121150027212040	5
12	115	002721	2041	121150027212041	5
12	115	002721	2042	121150027212042	5
12	115	002721	2043	121150027212043	5
12	115	002721	2044	121150027212044	5
12	115	002721	2045	121150027212045	5
12	115	002721	2046	121150027212046	5
12	115	002721	2047	121150027212047	5
12	115	002721	2048	121150027212048	5
12	115	002721	2049	121150027212049	5
12	115	002721	2050	121150027212050	5
12	115	002721	2051	121150027212051	5
12	115	002721	2052	121150027212052	5
12	115	002721	2053	121150027212053	5
12	115	002721	2054	121150027212054	5
12	115	002721	2055	121150027212055	5
12	115	002721	2056	121150027212056	5
12	115	002721	2057	121150027212057	5
12	115	002721	2058	121150027212058	5
12	115	002721	2059	121150027212059	5
12	115	002721	3006	121150027213006	5
12	115	002721	3019	121150027213019	5

Redistricting Report

12	115	002721	3033	121150027213033	5
12	115	002721	3037	121150027213037	5
12	115	002721	3042	121150027213042	5
12	115	002721	3059	121150027213059	5
12	115	002721	3060	121150027213060	5
12	115	002721	3061	121150027213061	5
12	115	002721	3065	121150027213065	5
12	115	002721	3066	121150027213066	5
12	115	002723	1000	121150027231000	4
12	115	002723	1001	121150027231001	5
12	115	002723	1002	121150027231002	5
12	115	002723	1003	121150027231003	5
12	115	002723	1004	121150027231004	4
12	115	002723	1005	121150027231005	4
12	115	002723	1006	121150027231006	4
12	115	002723	1007	121150027231007	5
12	115	002723	1008	121150027231008	5
12	115	002723	1010	121150027231010	5
12	115	002723	1011	121150027231011	4
12	115	002723	1012	121150027231012	4
12	115	002723	1013	121150027231013	5
12	115	002723	1014	121150027231014	5
12	115	002723	1015	121150027231015	5
12	115	002723	1016	121150027231016	5
12	115	002723	1017	121150027231017	5
12	115	002723	1018	121150027231018	5
12	115	002723	1019	121150027231019	5
12	115	002723	1020	121150027231020	4
12	115	002723	1021	121150027231021	4
12	115	002723	1022	121150027231022	4
12	115	002723	1023	121150027231023	5
12	115	002723	1024	121150027231024	5
12	115	002723	1025	121150027231025	5
12	115	002723	1026	121150027231026	5
12	115	002723	1027	121150027231027	5
12	115	002723	1028	121150027231028	5
12	115	002723	1029	121150027231029	5
12	115	002723	1030	121150027231030	5
12	115	002723	1031	121150027231031	5
12	115	002723	1032	121150027231032	5
12	115	002723	1033	121150027231033	5
12	115	002723	1034	121150027231034	5
12	115	002723	1035	121150027231035	5

Redistricting Report

12	115	002723	1036	121150027231036	4
12	115	002723	2041	121150027232041	0
12	115	002726	2059	121150027262059	2
12	115	002726	2060	121150027262060	1
12	115	002726	2061	121150027262061	2
12	115	002726	2062	121150027262062	2
12	115	002726	2063	121150027262063	2
12	115	002726	2064	121150027262064	2
12	115	002726	2112	121150027262112	5
12	115	002731	1004	121150027311004	5
12	115	002731	1005	121150027311005	5
12	115	002731	1007	121150027311007	5
12	115	002731	1008	121150027311008	5
12	115	002731	1009	121150027311009	5
12	115	002731	1010	121150027311010	5
12	115	002731	1011	121150027311011	5
12	115	002731	1012	121150027311012	5
12	115	002731	1013	121150027311013	5
12	115	002731	1014	121150027311014	5
12	115	002731	1015	121150027311015	5
12	115	002731	1016	121150027311016	5
12	115	002731	1017	121150027311017	5
12	115	002731	1018	121150027311018	5
12	115	002731	1024	121150027311024	5
12	115	002733	1000	121150027331000	5
12	115	002733	2000	121150027332000	5
12	115	002733	2001	121150027332001	5
12	115	002733	2003	121150027332003	5
12	115	002733	2005	121150027332005	5
12	115	002733	2012	121150027332012	5
12	115	002733	2013	121150027332013	5
12	115	002733	2014	121150027332014	5
12	115	002733	2015	121150027332015	5
12	115	002733	2016	121150027332016	5
12	115	002733	2017	121150027332017	5
12	115	002733	2018	121150027332018	5
12	115	002733	2019	121150027332019	5
12	115	002733	2022	121150027332022	5
12	115	002733	2023	121150027332023	5
12	115	002733	2025	121150027332025	5
12	115	002733	2042	121150027332042	5
12	115	002733	2047	121150027332047	5
12	115	002734	2048	121150027342048	5

Redistricting Report

12	115	002734	2049	121150027342049	5
12	115	002734	2050	121150027342050	5
12	115	002734	2051	121150027342051	5
12	115	002734	2052	121150027342052	5
12	115	002734	2053	121150027342053	5
12	115	002734	2054	121150027342054	5
12	115	002734	2055	121150027342055	5
12	115	002734	2056	121150027342056	5
12	115	002734	2059	121150027342059	5
12	115	002734	2060	121150027342060	5
12	115	002734	2061	121150027342061	5
12	115	002734	2062	121150027342062	5
12	115	002734	2063	121150027342063	5
12	115	002734	2064	121150027342064	5
12	115	002734	2065	121150027342065	5
12	115	002734	2066	121150027342066	5
12	115	002734	2075	121150027342075	5
12	115	002734	2076	121150027342076	5
12	115	002734	2078	121150027342078	5
12	115	002734	2079	121150027342079	5
12	115	002734	2080	121150027342080	5
12	115	002736	1000	121150027361000	4
12	115	002736	1001	121150027361001	4
12	115	002736	1002	121150027361002	4
12	115	002736	1003	121150027361003	4
12	115	002736	1004	121150027361004	4
12	115	002736	1005	121150027361005	4
12	115	002736	1006	121150027361006	4
12	115	002736	1007	121150027361007	4
12	115	002736	1008	121150027361008	4
12	115	002736	1009	121150027361009	4
12	115	002736	1010	121150027361010	4
12	115	002736	1011	121150027361011	4
12	115	002736	1012	121150027361012	4
12	115	002736	1013	121150027361013	4
12	115	002736	1014	121150027361014	4
12	115	002736	1015	121150027361015	4
12	115	002736	1016	121150027361016	4
12	115	002736	1017	121150027361017	4
12	115	002736	1018	121150027361018	4
12	115	002736	1019	121150027361019	4
12	115	002736	1020	121150027361020	4
12	115	002736	1021	121150027361021	4

Redistricting Report

12	115	002736	1022	121150027361022	4
12	115	002736	1023	121150027361023	4
12	115	002736	1024	121150027361024	4
12	115	002736	1025	121150027361025	4
12	115	002736	1026	121150027361026	4
12	115	002736	1027	121150027361027	4
12	115	002736	1028	121150027361028	4
12	115	002736	1029	121150027361029	4
12	115	002736	1030	121150027361030	4
12	115	002736	1031	121150027361031	4
12	115	002736	1032	121150027361032	4
12	115	002736	1033	121150027361033	4
12	115	002736	1034	121150027361034	4
12	115	002736	1035	121150027361035	4
12	115	002736	1036	121150027361036	4
12	115	002736	1037	121150027361037	3
12	115	002736	1038	121150027361038	4
12	115	002736	1039	121150027361039	4
12	115	002736	1040	121150027361040	4
12	115	002736	2000	121150027362000	3
12	115	002736	2001	121150027362001	3
12	115	002736	2002	121150027362002	3
12	115	002736	2003	121150027362003	3
12	115	002736	2004	121150027362004	3
12	115	002736	2005	121150027362005	3
12	115	002736	2006	121150027362006	1
12	115	002736	2007	121150027362007	4
12	115	002736	2008	121150027362008	4
12	115	002736	2009	121150027362009	4
12	115	002736	2010	121150027362010	4
12	115	002736	2011	121150027362011	4
12	115	002736	2012	121150027362012	4
12	115	002736	2013	121150027362013	4
12	115	002736	2014	121150027362014	3
12	115	002736	2015	121150027362015	3
12	115	002736	2016	121150027362016	3
12	115	002736	2017	121150027362017	3
12	115	002736	2018	121150027362018	3
12	115	002736	2019	121150027362019	3
12	115	002736	2020	121150027362020	4
12	115	002736	2021	121150027362021	4
12	115	002736	2022	121150027362022	4
12	115	002736	2023	121150027362023	3

Redistricting Report

12	115	002736	2024	121150027362024	3
12	115	002736	2025	121150027362025	3
12	115	002736	2026	121150027362026	3
12	115	002736	2027	121150027362027	3
12	115	002736	2028	121150027362028	3
12	115	002736	2029	121150027362029	3
12	115	002736	2030	121150027362030	3
12	115	002736	2031	121150027362031	3
12	115	002736	2032	121150027362032	4
12	115	002736	2033	121150027362033	4
12	115	002736	2034	121150027362034	4
12	115	002736	2035	121150027362035	4
12	115	002736	2036	121150027362036	4
12	115	002736	2037	121150027362037	4
12	115	002736	2038	121150027362038	4
12	115	002736	2039	121150027362039	4
12	115	002736	2040	121150027362040	4
12	115	002736	2041	121150027362041	4
12	115	002736	2042	121150027362042	4
12	115	002736	2043	121150027362043	4
12	115	002736	2044	121150027362044	4
12	115	002736	3000	121150027363000	4
12	115	002736	3001	121150027363001	4
12	115	002736	3002	121150027363002	4
12	115	002736	3003	121150027363003	4
12	115	002736	3004	121150027363004	4
12	115	002736	3005	121150027363005	4
12	115	002736	3006	121150027363006	4
12	115	002736	3007	121150027363007	4
12	115	002736	3008	121150027363008	4
12	115	002736	3009	121150027363009	4
12	115	002736	3010	121150027363010	4
12	115	002736	3011	121150027363011	4
12	115	002736	3012	121150027363012	4
12	115	002736	3013	121150027363013	4
12	115	002736	3014	121150027363014	4
12	115	002736	3015	121150027363015	4
12	115	002736	3016	121150027363016	4
12	115	002736	3017	121150027363017	4
12	115	002736	3018	121150027363018	4
12	115	002736	3019	121150027363019	4
12	115	002736	3020	121150027363020	4
12	115	002736	3021	121150027363021	4

Redistricting Report

12	115	002736	3022	121150027363022	4
12	115	002736	3023	121150027363023	4
12	115	002736	3024	121150027363024	4
12	115	002736	3025	121150027363025	4
12	115	002736	3026	121150027363026	4
12	115	002736	3027	121150027363027	4
12	115	002736	3028	121150027363028	4
12	115	002736	3029	121150027363029	4
12	115	002736	3030	121150027363030	4
12	115	002736	3031	121150027363031	4
12	115	002736	3032	121150027363032	4
12	115	002736	3033	121150027363033	4
12	115	002736	3034	121150027363034	4
12	115	002736	3035	121150027363035	4
12	115	002736	3036	121150027363036	4
12	115	002736	3037	121150027363037	4
12	115	002736	3038	121150027363038	4
12	115	002736	3039	121150027363039	4
12	115	002736	3040	121150027363040	4
12	115	002736	3041	121150027363041	4
12	115	002737	1000	121150027371000	4
12	115	002737	1001	121150027371001	4
12	115	002737	1002	121150027371002	4
12	115	002737	1003	121150027371003	4
12	115	002737	1004	121150027371004	4
12	115	002737	1005	121150027371005	4
12	115	002737	1006	121150027371006	4
12	115	002737	1007	121150027371007	4
12	115	002737	1008	121150027371008	4
12	115	002737	1009	121150027371009	4
12	115	002737	1010	121150027371010	4
12	115	002737	1011	121150027371011	4
12	115	002737	1012	121150027371012	4
12	115	002737	1013	121150027371013	4
12	115	002737	1014	121150027371014	4
12	115	002737	1015	121150027371015	4
12	115	002737	1016	121150027371016	4
12	115	002737	1017	121150027371017	4
12	115	002737	1018	121150027371018	4
12	115	002737	1019	121150027371019	4
12	115	002737	1020	121150027371020	4
12	115	002737	1021	121150027371021	4
12	115	002737	1022	121150027371022	4

Redistricting Report

12	115	002737	1023	121150027371023	4
12	115	002737	1024	121150027371024	4
12	115	002737	1025	121150027371025	4
12	115	002737	1026	121150027371026	4
12	115	002737	2000	121150027372000	4
12	115	002737	2001	121150027372001	4
12	115	002737	2002	121150027372002	4
12	115	002737	2003	121150027372003	4
12	115	002737	2004	121150027372004	4
12	115	002737	2005	121150027372005	4
12	115	002737	2006	121150027372006	4
12	115	002737	2007	121150027372007	4
12	115	002737	2008	121150027372008	4
12	115	002737	2009	121150027372009	4
12	115	002737	2010	121150027372010	4
12	115	002737	2011	121150027372011	4
12	115	002737	2012	121150027372012	4
12	115	002737	2013	121150027372013	4
12	115	002737	2014	121150027372014	4
12	115	002737	2015	121150027372015	4
12	115	002737	2016	121150027372016	4
12	115	002737	2017	121150027372017	4
12	115	002737	2018	121150027372018	4
12	115	002737	2019	121150027372019	4
12	115	002737	2020	121150027372020	4
12	115	002737	2021	121150027372021	4
12	115	002737	2022	121150027372022	4
12	115	002737	2023	121150027372023	4
12	115	002737	2024	121150027372024	4
12	115	002737	2025	121150027372025	4
12	115	002737	2026	121150027372026	4
12	115	002737	2027	121150027372027	4
12	115	002737	2028	121150027372028	4
12	115	002737	2029	121150027372029	4
12	115	002737	2030	121150027372030	4
12	115	002737	2031	121150027372031	4
12	115	002737	2032	121150027372032	4
12	115	002737	2033	121150027372033	4
12	115	002737	2034	121150027372034	4
12	115	002737	2035	121150027372035	4
12	115	002737	3000	121150027373000	4
12	115	002737	3001	121150027373001	4
12	115	002737	3002	121150027373002	4

Redistricting Report

12	115	002737	3003	121150027373003	4
12	115	002737	3004	121150027373004	4
12	115	002737	3005	121150027373005	4
12	115	002737	3006	121150027373006	4
12	115	002737	3007	121150027373007	4
12	115	002737	3008	121150027373008	4
12	115	002737	3009	121150027373009	4
12	115	002737	3010	121150027373010	4
12	115	002737	3011	121150027373011	4
12	115	002737	3012	121150027373012	4
12	115	002737	3013	121150027373013	4
12	115	002737	3014	121150027373014	4
12	115	002737	3015	121150027373015	4
12	115	002737	3016	121150027373016	4
12	115	002737	3017	121150027373017	4
12	115	002737	3018	121150027373018	4
12	115	002737	3019	121150027373019	4
12	115	002737	3020	121150027373020	4
12	115	002737	3021	121150027373021	4
12	115	002737	3022	121150027373022	4
12	115	002737	3023	121150027373023	4
12	115	002737	3024	121150027373024	4
12	115	002737	3025	121150027373025	4
12	115	002738	1000	121150027381000	1
12	115	002738	1001	121150027381001	1
12	115	002738	1002	121150027381002	1
12	115	002738	1003	121150027381003	1
12	115	002738	1004	121150027381004	1
12	115	002738	1005	121150027381005	1
12	115	002738	1006	121150027381006	1
12	115	002738	1007	121150027381007	1
12	115	002738	1008	121150027381008	1
12	115	002738	1009	121150027381009	1
12	115	002738	1010	121150027381010	1
12	115	002738	1011	121150027381011	1
12	115	002738	1012	121150027381012	1
12	115	002738	1013	121150027381013	1
12	115	002738	1014	121150027381014	1
12	115	002738	1015	121150027381015	1
12	115	002738	1016	121150027381016	1
12	115	002738	1017	121150027381017	1
12	115	002738	1018	121150027381018	1
12	115	002738	1019	121150027381019	1

Redistricting Report

12	115	002738	1020	121150027381020	1
12	115	002738	1021	121150027381021	1
12	115	002738	1022	121150027381022	1
12	115	002738	1023	121150027381023	1
12	115	002738	1024	121150027381024	1
12	115	002738	1025	121150027381025	1
12	115	002738	1026	121150027381026	1
12	115	002738	1027	121150027381027	1
12	115	002738	1028	121150027381028	1
12	115	002738	1029	121150027381029	1
12	115	002738	1030	121150027381030	1
12	115	002738	1031	121150027381031	1
12	115	002738	1032	121150027381032	1
12	115	002738	1033	121150027381033	1
12	115	002738	1034	121150027381034	1
12	115	002738	1035	121150027381035	1
12	115	002738	1036	121150027381036	1
12	115	002738	1037	121150027381037	1
12	115	002738	1038	121150027381038	1
12	115	002738	1039	121150027381039	1
12	115	002738	1040	121150027381040	1
12	115	002738	1041	121150027381041	1
12	115	002738	1042	121150027381042	1
12	115	002738	1043	121150027381043	1
12	115	002738	1044	121150027381044	1
12	115	002738	1045	121150027381045	1
12	115	002738	1046	121150027381046	1
12	115	002738	1047	121150027381047	1
12	115	002738	1048	121150027381048	1
12	115	002738	1049	121150027381049	1
12	115	002738	1050	121150027381050	1
12	115	002738	1051	121150027381051	1
12	115	002738	1052	121150027381052	1
12	115	002738	1053	121150027381053	1
12	115	002738	1054	121150027381054	1
12	115	002738	1055	121150027381055	1
12	115	002738	1056	121150027381056	1
12	115	002738	1057	121150027381057	1
12	115	002738	1058	121150027381058	1
12	115	002738	1059	121150027381059	1
12	115	002738	1060	121150027381060	1
12	115	002738	1061	121150027381061	5
12	115	002738	1062	121150027381062	1

Redistricting Report

12	115	002738	1063	121150027381063	1
12	115	002738	1064	121150027381064	1
12	115	002738	1065	121150027381065	5
12	115	002738	1066	121150027381066	5
12	115	002738	1067	121150027381067	1
12	115	002738	1068	121150027381068	5
12	115	002738	1069	121150027381069	1
12	115	002738	1070	121150027381070	5
12	115	002738	1071	121150027381071	5
12	115	002738	1072	121150027381072	1
12	115	002738	1073	121150027381073	1
12	115	002738	1074	121150027381074	1
12	115	002738	1075	121150027381075	1
12	115	002738	1076	121150027381076	1
12	115	002738	1077	121150027381077	1
12	115	002738	1078	121150027381078	5
12	115	002738	1079	121150027381079	5
12	115	002738	1080	121150027381080	1
12	115	002738	1081	121150027381081	1
12	115	002738	1082	121150027381082	1
12	115	002738	1083	121150027381083	1
12	115	002738	1084	121150027381084	1
12	115	002738	1085	121150027381085	1
12	115	002738	1086	121150027381086	1
12	115	002738	1087	121150027381087	1
12	115	002738	1088	121150027381088	1
12	115	002738	1089	121150027381089	5
12	115	002738	1090	121150027381090	5
12	115	002738	1091	121150027381091	5
12	115	002738	1092	121150027381092	5
12	115	002738	1093	121150027381093	5
12	115	002738	1094	121150027381094	5
12	115	002738	1095	121150027381095	1
12	115	002738	1096	121150027381096	5
12	115	002738	1097	121150027381097	1
12	115	002738	1098	121150027381098	1
12	115	002738	1099	121150027381099	1
12	115	002738	1100	121150027381100	1
12	115	002738	1101	121150027381101	1
12	115	002738	1102	121150027381102	1
12	115	002738	1103	121150027381103	1
12	115	002738	1104	121150027381104	1
12	115	002738	1105	121150027381105	1

Redistricting Report

12	115	002738	1106	121150027381106	1
12	115	002738	1107	121150027381107	1
12	115	002738	1108	121150027381108	1
12	115	002738	1109	121150027381109	1
12	115	002738	2000	121150027382000	1
12	115	002738	2002	121150027382002	5
12	115	002738	2004	121150027382004	5
12	115	002738	2006	121150027382006	5
12	115	002738	2007	121150027382007	5
12	115	002738	2008	121150027382008	5
12	115	002738	2009	121150027382009	5
12	115	002738	2010	121150027382010	5
12	115	002738	2011	121150027382011	5
12	115	002738	2012	121150027382012	5
12	115	002738	2013	121150027382013	5
12	115	002738	2014	121150027382014	5
12	115	002738	2015	121150027382015	5
12	115	002738	2016	121150027382016	5
12	115	002738	2017	121150027382017	5
12	115	002738	2018	121150027382018	5
12	115	002738	2019	121150027382019	5
12	115	002738	2020	121150027382020	5
12	115	002738	2021	121150027382021	5
12	115	002738	2022	121150027382022	5
12	115	002738	2023	121150027382023	5
12	115	002738	2024	121150027382024	5
12	115	002738	2025	121150027382025	5
12	115	002738	2026	121150027382026	5
12	115	002738	2027	121150027382027	5
12	115	002738	2028	121150027382028	5
12	115	002738	2029	121150027382029	5
12	115	002738	2030	121150027382030	5
12	115	002738	2031	121150027382031	5
12	115	002738	2032	121150027382032	5
12	115	002738	2033	121150027382033	5
12	115	002738	2035	121150027382035	5
12	115	002738	2036	121150027382036	5
12	115	002738	2037	121150027382037	5
12	115	002738	2038	121150027382038	5
12	115	002738	2039	121150027382039	5
12	115	002738	2040	121150027382040	5
12	115	002738	2041	121150027382041	5
12	115	002738	2042	121150027382042	5

Redistricting Report

12	115	002738	2043	121150027382043	5
12	115	002738	2044	121150027382044	5
12	115	002738	2045	121150027382045	5
12	115	002738	2046	121150027382046	5
12	115	002738	2047	121150027382047	5
12	115	002738	2048	121150027382048	5
12	115	002738	2049	121150027382049	5
12	115	002738	2050	121150027382050	5
12	115	002738	2051	121150027382051	5
12	115	002738	2052	121150027382052	5
12	115	002738	2053	121150027382053	5
12	115	002738	2054	121150027382054	5
12	115	002738	2055	121150027382055	5
12	115	002738	2056	121150027382056	5
12	115	002738	2057	121150027382057	5
12	115	002738	2058	121150027382058	5
12	115	002738	2059	121150027382059	5
12	115	002738	2060	121150027382060	5
12	115	002738	2061	121150027382061	5
12	115	002738	2062	121150027382062	5
12	115	002738	2063	121150027382063	5
12	115	002738	2064	121150027382064	5
12	115	002738	2065	121150027382065	5
12	115	002738	2066	121150027382066	5
12	115	002738	2067	121150027382067	5
12	115	002738	2068	121150027382068	5
12	115	002738	2069	121150027382069	5
12	115	002738	2070	121150027382070	5
12	115	002738	2071	121150027382071	5
12	115	002738	2072	121150027382072	5
12	115	002738	2073	121150027382073	5
12	115	002738	2074	121150027382074	5
12	115	002738	2075	121150027382075	5
12	115	002738	2076	121150027382076	5
12	115	002738	2077	121150027382077	5
12	115	002738	2078	121150027382078	5
12	115	002738	2079	121150027382079	5
12	115	002738	2080	121150027382080	5
12	115	002738	2081	121150027382081	5
12	115	002738	2082	121150027382082	5
12	115	002738	2083	121150027382083	5
12	115	002738	2084	121150027382084	5
12	115	002738	2085	121150027382085	5

Redistricting Report

12	115	002738	3000	121150027383000	1
12	115	002738	3001	121150027383001	1
12	115	002738	3002	121150027383002	1
12	115	002738	3003	121150027383003	1
12	115	002738	3004	121150027383004	1
12	115	002738	3005	121150027383005	1
12	115	002738	3006	121150027383006	1
12	115	002738	3007	121150027383007	1
12	115	002738	3008	121150027383008	1
12	115	002738	3009	121150027383009	1
12	115	002738	3010	121150027383010	1
12	115	002738	3011	121150027383011	1
12	115	002738	3012	121150027383012	1
12	115	002738	3013	121150027383013	1
12	115	002738	3014	121150027383014	1
12	115	002738	3015	121150027383015	1
12	115	002738	3016	121150027383016	1
12	115	002738	3017	121150027383017	1
12	115	002738	3018	121150027383018	1
12	115	002738	3019	121150027383019	1
12	115	002738	3020	121150027383020	1
12	115	002738	3021	121150027383021	1
12	115	002738	3022	121150027383022	1
12	115	002738	3023	121150027383023	1
12	115	002738	3024	121150027383024	1
12	115	002738	3025	121150027383025	1
12	115	002738	3026	121150027383026	1
12	115	002738	3027	121150027383027	1
12	115	002738	3028	121150027383028	1
12	115	002739	1000	121150027391000	4
12	115	002739	1001	121150027391001	4
12	115	002739	1002	121150027391002	4
12	115	002739	1003	121150027391003	4
12	115	002739	1004	121150027391004	4
12	115	002739	1005	121150027391005	4
12	115	002739	1006	121150027391006	4
12	115	002739	1007	121150027391007	4
12	115	002739	1008	121150027391008	4
12	115	002739	1009	121150027391009	4
12	115	002739	1010	121150027391010	4
12	115	002739	1011	121150027391011	4
12	115	002739	1012	121150027391012	4
12	115	002739	1013	121150027391013	4

Redistricting Report

12	115	002739	1014	121150027391014	4
12	115	002739	1015	121150027391015	4
12	115	002739	1016	121150027391016	4
12	115	002739	1017	121150027391017	4
12	115	002739	1018	121150027391018	4
12	115	002739	1019	121150027391019	4
12	115	002739	1020	121150027391020	4
12	115	002739	1021	121150027391021	4
12	115	002739	1022	121150027391022	4
12	115	002739	2000	121150027392000	4
12	115	002739	2001	121150027392001	4
12	115	002739	2002	121150027392002	4
12	115	002739	2003	121150027392003	5
12	115	002739	2004	121150027392004	5
12	115	002739	2005	121150027392005	4
12	115	002739	2006	121150027392006	5
12	115	002739	2007	121150027392007	5
12	115	002739	2008	121150027392008	5
12	115	002739	2009	121150027392009	4
12	115	002739	2010	121150027392010	4
12	115	002739	2011	121150027392011	4
12	115	002739	2012	121150027392012	4
12	115	002739	2013	121150027392013	4
12	115	002739	2014	121150027392014	4
12	115	002739	2015	121150027392015	4
12	115	002739	2016	121150027392016	4
12	115	002739	2017	121150027392017	4
12	115	002739	2018	121150027392018	4
12	115	002739	2019	121150027392019	4
12	115	002739	2020	121150027392020	5
12	115	002739	2021	121150027392021	5
12	115	002739	2022	121150027392022	5
12	115	002739	2023	121150027392023	5
12	115	002739	2024	121150027392024	5
12	115	002739	2025	121150027392025	5
12	115	002739	2026	121150027392026	5
12	115	002739	2027	121150027392027	5
12	115	002739	2028	121150027392028	5
12	115	002739	2029	121150027392029	5
12	115	002739	2030	121150027392030	5
12	115	002739	2031	121150027392031	5
12	115	002739	2032	121150027392032	5
12	115	002739	2033	121150027392033	5

Redistricting Report

12	115	002739	2034	121150027392034	5
12	115	002739	2035	121150027392035	5
12	115	002739	2036	121150027392036	5
12	115	002740	1000	121150027401000	1
12	115	002740	1001	121150027401001	1
12	115	002740	1002	121150027401002	1
12	115	002740	1003	121150027401003	1
12	115	002740	1004	121150027401004	1
12	115	002740	1005	121150027401005	1
12	115	002740	1006	121150027401006	1
12	115	002740	1007	121150027401007	1
12	115	002740	1008	121150027401008	1
12	115	002740	1009	121150027401009	1
12	115	002740	1010	121150027401010	1
12	115	002740	1011	121150027401011	1
12	115	002740	1012	121150027401012	1
12	115	002740	1013	121150027401013	1
12	115	002740	1014	121150027401014	1
12	115	002740	1015	121150027401015	1
12	115	002740	1016	121150027401016	1
12	115	002740	1017	121150027401017	1
12	115	002740	1018	121150027401018	1
12	115	002740	1019	121150027401019	1
12	115	002740	1020	121150027401020	1
12	115	002740	1021	121150027401021	1
12	115	002740	1022	121150027401022	1
12	115	002740	1023	121150027401023	1
12	115	002740	1024	121150027401024	1
12	115	002740	1025	121150027401025	1
12	115	002740	1026	121150027401026	1
12	115	002740	1027	121150027401027	1
12	115	002740	1028	121150027401028	1
12	115	002740	1029	121150027401029	1
12	115	002740	1030	121150027401030	1
12	115	002740	1031	121150027401031	1
12	115	002740	1032	121150027401032	1
12	115	002740	1033	121150027401033	1
12	115	002740	1034	121150027401034	1
12	115	002740	1035	121150027401035	1
12	115	002740	1036	121150027401036	1
12	115	002740	1037	121150027401037	1
12	115	002740	1038	121150027401038	1
12	115	002740	1039	121150027401039	1

Redistricting Report

12	115	002740	1040	121150027401040	1
12	115	002740	1041	121150027401041	1
12	115	002740	1042	121150027401042	1
12	115	002740	1043	121150027401043	1
12	115	002740	1044	121150027401044	1
12	115	002740	1045	121150027401045	1
12	115	002740	1046	121150027401046	1
12	115	002740	1047	121150027401047	1
12	115	002740	1048	121150027401048	1
12	115	002740	1049	121150027401049	1
12	115	002740	1050	121150027401050	1
12	115	002740	1051	121150027401051	1
12	115	002740	1052	121150027401052	1
12	115	002740	1053	121150027401053	1
12	115	002740	1054	121150027401054	1
12	115	002740	1055	121150027401055	1
12	115	002740	1056	121150027401056	1
12	115	002740	1057	121150027401057	1
12	115	002740	1058	121150027401058	1
12	115	002740	1059	121150027401059	1
12	115	002740	1060	121150027401060	1
12	115	002740	1061	121150027401061	1
12	115	002740	1062	121150027401062	1
12	115	002740	1063	121150027401063	1
12	115	002740	1064	121150027401064	1
12	115	002740	1065	121150027401065	1
12	115	002740	1066	121150027401066	1
12	115	002740	1067	121150027401067	1
12	115	002740	1068	121150027401068	1
12	115	002740	1069	121150027401069	1
12	115	002740	1070	121150027401070	1
12	115	002740	1071	121150027401071	1
12	115	002740	1072	121150027401072	1
12	115	002740	1073	121150027401073	1
12	115	002740	1074	121150027401074	1
12	115	002740	1075	121150027401075	1
12	115	002740	1076	121150027401076	1
12	115	002740	1077	121150027401077	1
12	115	002740	1078	121150027401078	1
12	115	002740	1079	121150027401079	1
12	115	002740	1080	121150027401080	1
12	115	002740	1081	121150027401081	1
12	115	002740	1082	121150027401082	1

Redistricting Report

12	115	002740	1083	121150027401083	1
12	115	002740	1084	121150027401084	1
12	115	002740	1085	121150027401085	1
12	115	002740	1086	121150027401086	1
12	115	002740	1087	121150027401087	1
12	115	002740	1088	121150027401088	1
12	115	002740	1089	121150027401089	1
12	115	002740	1090	121150027401090	1
12	115	002740	1091	121150027401091	1
12	115	002740	1092	121150027401092	1
12	115	002740	1093	121150027401093	1
12	115	002740	1094	121150027401094	1
12	115	002740	1095	121150027401095	1
12	115	002740	1096	121150027401096	1
12	115	002740	1097	121150027401097	1
12	115	002740	2000	121150027402000	1
12	115	002740	2001	121150027402001	1
12	115	002740	2002	121150027402002	1
12	115	002740	2003	121150027402003	1
12	115	002740	2004	121150027402004	1
12	115	002740	2005	121150027402005	1
12	115	002740	2006	121150027402006	1
12	115	002740	2007	121150027402007	1
12	115	002740	2008	121150027402008	1
12	115	002740	2009	121150027402009	1
12	115	002740	2010	121150027402010	1
12	115	002740	2011	121150027402011	1
12	115	002740	2012	121150027402012	1
12	115	002740	2013	121150027402013	1
12	115	002740	2014	121150027402014	1
12	115	002740	2015	121150027402015	1
12	115	002740	2016	121150027402016	1
12	115	002740	2017	121150027402017	1
12	115	002740	2018	121150027402018	1
12	115	002740	2019	121150027402019	1
12	115	002740	2020	121150027402020	1
12	115	002740	2021	121150027402021	1
12	115	002740	2022	121150027402022	1
12	115	002740	2023	121150027402023	1
12	115	002740	2024	121150027402024	1
12	115	002740	2025	121150027402025	1
12	115	002740	2026	121150027402026	1
12	115	002740	2027	121150027402027	1

Redistricting Report

12	115	002740	2028	121150027402028	1
12	115	002740	2029	121150027402029	1
12	115	002740	2030	121150027402030	1
12	115	002740	2031	121150027402031	1
12	115	002740	2032	121150027402032	1
12	115	002740	2033	121150027402033	1
12	115	002740	2034	121150027402034	1
12	115	002740	2035	121150027402035	1
12	115	002740	2036	121150027402036	1
12	115	002740	2037	121150027402037	1
12	115	002740	2038	121150027402038	1
12	115	002740	2039	121150027402039	1
12	115	002740	2040	121150027402040	1
12	115	002740	2041	121150027402041	1
12	115	002740	2042	121150027402042	1
12	115	002740	2043	121150027402043	1
12	115	002740	2044	121150027402044	1
12	115	002740	2045	121150027402045	1
12	115	002740	2046	121150027402046	1
12	115	002740	2047	121150027402047	1
12	115	002740	2048	121150027402048	1
12	115	002740	2049	121150027402049	1
12	115	002740	2050	121150027402050	1
12	115	002740	2051	121150027402051	1
12	115	002740	2052	121150027402052	1
12	115	002740	2053	121150027402053	1
12	115	002740	2054	121150027402054	1
12	115	002740	2055	121150027402055	1
12	115	002740	2056	121150027402056	1
12	115	002740	2057	121150027402057	1
12	115	002740	2058	121150027402058	1
12	115	002740	2059	121150027402059	1
12	115	002740	2060	121150027402060	1
12	115	002740	2061	121150027402061	1
12	115	002740	2062	121150027402062	1
12	115	002740	2063	121150027402063	1
12	115	002740	2064	121150027402064	1
12	115	002740	2065	121150027402065	1
12	115	002740	2066	121150027402066	1
12	115	002740	2067	121150027402067	1
12	115	002740	2068	121150027402068	1
12	115	002740	2069	121150027402069	1
12	115	002740	2070	121150027402070	1

Redistricting Report

12	115	002740	2071	121150027402071	1
12	115	002740	2072	121150027402072	1
12	115	002740	2073	121150027402073	1
12	115	002740	2074	121150027402074	1
12	115	002741	1000	121150027411000	1
12	115	002741	1001	121150027411001	1
12	115	002741	1002	121150027411002	1
12	115	002741	1003	121150027411003	1
12	115	002741	1004	121150027411004	1
12	115	002741	1005	121150027411005	1
12	115	002741	1006	121150027411006	1
12	115	002741	1007	121150027411007	1
12	115	002741	1008	121150027411008	1
12	115	002741	1009	121150027411009	1
12	115	002741	1010	121150027411010	1
12	115	002741	1011	121150027411011	1
12	115	002741	1012	121150027411012	1
12	115	002741	1013	121150027411013	1
12	115	002741	1014	121150027411014	1
12	115	002741	1015	121150027411015	1
12	115	002741	1016	121150027411016	1
12	115	002741	1017	121150027411017	1
12	115	002741	1018	121150027411018	1
12	115	002741	1019	121150027411019	1
12	115	002741	1020	121150027411020	1
12	115	002741	1021	121150027411021	1
12	115	002741	1022	121150027411022	1
12	115	002741	1023	121150027411023	1
12	115	002741	1024	121150027411024	1
12	115	002741	1025	121150027411025	1
12	115	002741	1026	121150027411026	1
12	115	002741	1027	121150027411027	1
12	115	002741	1028	121150027411028	1
12	115	002741	1029	121150027411029	1
12	115	002741	1030	121150027411030	1
12	115	002741	1031	121150027411031	1
12	115	002741	1032	121150027411032	1
12	115	002741	1033	121150027411033	1
12	115	002741	1034	121150027411034	1
12	115	002741	1035	121150027411035	1
12	115	002741	1036	121150027411036	1
12	115	002741	1037	121150027411037	1
12	115	002741	1038	121150027411038	1

Redistricting Report

12	115	002741	1039	121150027411039	1
12	115	002741	1040	121150027411040	1
12	115	002741	1041	121150027411041	1
12	115	002741	1042	121150027411042	1
12	115	002741	1043	121150027411043	1
12	115	002741	1044	121150027411044	1
12	115	002741	1045	121150027411045	1
12	115	002741	1046	121150027411046	1
12	115	002741	1047	121150027411047	1
12	115	002741	1048	121150027411048	1
12	115	002741	1049	121150027411049	1
12	115	002741	1050	121150027411050	1
12	115	002741	1051	121150027411051	1
12	115	002741	1052	121150027411052	1
12	115	002741	1053	121150027411053	1
12	115	002741	1054	121150027411054	1
12	115	002741	1055	121150027411055	1
12	115	002741	1056	121150027411056	1
12	115	002741	1057	121150027411057	1
12	115	002741	1058	121150027411058	1
12	115	002741	1059	121150027411059	1
12	115	002741	1060	121150027411060	1
12	115	002741	1061	121150027411061	1
12	115	002741	1062	121150027411062	1
12	115	002741	1063	121150027411063	1
12	115	002741	1064	121150027411064	1
12	115	002741	1065	121150027411065	1
12	115	002741	1066	121150027411066	1
12	115	002741	2000	121150027412000	3
12	115	002741	2001	121150027412001	3
12	115	002741	2002	121150027412002	3
12	115	002741	2003	121150027412003	3
12	115	002741	2004	121150027412004	3
12	115	002741	2005	121150027412005	1
12	115	002741	2006	121150027412006	1
12	115	002741	2007	121150027412007	3
12	115	002741	2008	121150027412008	3
12	115	002741	2009	121150027412009	3
12	115	002741	2010	121150027412010	3
12	115	002741	2011	121150027412011	3
12	115	002741	2012	121150027412012	3
12	115	002741	2013	121150027412013	3
12	115	002741	2014	121150027412014	3

Redistricting Report

12	115	002741	2015	121150027412015	1
12	115	002741	2016	121150027412016	3
12	115	002741	2017	121150027412017	3
12	115	002741	2018	121150027412018	3
12	115	002741	2019	121150027412019	3
12	115	002741	2020	121150027412020	3
12	115	002741	2021	121150027412021	3
12	115	002741	2022	121150027412022	3
12	115	002741	2023	121150027412023	3
12	115	002741	2024	121150027412024	3
12	115	002741	2025	121150027412025	3
12	115	002741	2026	121150027412026	3
12	115	002741	2027	121150027412027	3
12	115	002741	2028	121150027412028	3
12	115	002741	2029	121150027412029	3
12	115	002741	2030	121150027412030	3
12	115	002741	2031	121150027412031	1
12	115	002741	2032	121150027412032	1
12	115	002741	2033	121150027412033	1
12	115	002741	2034	121150027412034	1
12	115	002741	2035	121150027412035	1
12	115	002741	2036	121150027412036	1
12	115	002741	2037	121150027412037	1
12	115	002741	2038	121150027412038	1
12	115	002741	2039	121150027412039	1
12	115	002741	2040	121150027412040	1
12	115	002741	2041	121150027412041	1
12	115	002741	2042	121150027412042	1
12	115	002741	2043	121150027412043	1
12	115	002741	2044	121150027412044	1
12	115	002741	2045	121150027412045	1
12	115	002741	2046	121150027412046	3
12	115	002741	2047	121150027412047	1
12	115	002741	2048	121150027412048	1
12	115	002741	2049	121150027412049	1
12	115	002741	2050	121150027412050	1
12	115	002741	2051	121150027412051	1
12	115	002741	2052	121150027412052	1
12	115	002741	2053	121150027412053	1
12	115	002741	2054	121150027412054	1
12	115	002741	2055	121150027412055	1
12	115	002741	2056	121150027412056	1
12	115	002741	2057	121150027412057	1

Redistricting Report

12	115	002741	2058	121150027412058	1
12	115	002741	2059	121150027412059	1
12	115	002741	2060	121150027412060	1
12	115	002741	2061	121150027412061	1
12	115	002741	2062	121150027412062	1
12	115	002741	2063	121150027412063	1
12	115	002741	2064	121150027412064	1
12	115	002741	2065	121150027412065	1
12	115	002741	2066	121150027412066	1
12	115	002741	2067	121150027412067	1
12	115	002741	2068	121150027412068	1
12	115	002741	2069	121150027412069	3
12	115	002741	2070	121150027412070	1
12	115	002741	2071	121150027412071	3
12	115	002741	2072	121150027412072	3
12	115	002741	2073	121150027412073	3
12	115	002741	2074	121150027412074	3
12	115	002741	2075	121150027412075	1
12	115	002742	1000	121150027421000	2
12	115	002742	1001	121150027421001	2
12	115	002742	1002	121150027421002	2
12	115	002742	1003	121150027421003	2
12	115	002742	1004	121150027421004	2
12	115	002742	1005	121150027421005	2
12	115	002742	1006	121150027421006	2
12	115	002742	1007	121150027421007	2
12	115	002742	1008	121150027421008	2
12	115	002742	1009	121150027421009	2
12	115	002742	1010	121150027421010	2
12	115	002742	1011	121150027421011	2
12	115	002742	1012	121150027421012	2
12	115	002742	1013	121150027421013	2
12	115	002742	1014	121150027421014	2
12	115	002742	1015	121150027421015	2
12	115	002742	1016	121150027421016	2
12	115	002742	1017	121150027421017	3
12	115	002742	1018	121150027421018	3
12	115	002742	1019	121150027421019	3
12	115	002742	1020	121150027421020	3
12	115	002742	1021	121150027421021	3
12	115	002742	1022	121150027421022	3
12	115	002742	1023	121150027421023	3
12	115	002742	1024	121150027421024	3

Redistricting Report

12	115	002742	1025	121150027421025	2
12	115	002742	1026	121150027421026	2
12	115	002742	1027	121150027421027	2
12	115	002742	1028	121150027421028	2
12	115	002742	1029	121150027421029	2
12	115	002742	1030	121150027421030	2
12	115	002742	1031	121150027421031	3
12	115	002742	1032	121150027421032	2
12	115	002742	1033	121150027421033	2
12	115	002742	1034	121150027421034	3
12	115	002742	1035	121150027421035	3
12	115	002742	1036	121150027421036	3
12	115	002742	1037	121150027421037	3
12	115	002742	1038	121150027421038	3
12	115	002742	1039	121150027421039	3
12	115	002742	1040	121150027421040	3
12	115	002742	1041	121150027421041	3
12	115	002742	1042	121150027421042	3
12	115	002742	1043	121150027421043	3
12	115	002742	1044	121150027421044	2
12	115	002742	1045	121150027421045	2
12	115	002742	2000	121150027422000	3
12	115	002742	2001	121150027422001	3
12	115	002742	2002	121150027422002	3
12	115	002742	2003	121150027422003	3
12	115	002742	2004	121150027422004	3
12	115	002742	2005	121150027422005	3
12	115	002742	2006	121150027422006	3
12	115	002742	2007	121150027422007	3
12	115	002742	2008	121150027422008	3
12	115	002742	2009	121150027422009	3
12	115	002742	2010	121150027422010	3
12	115	002742	2011	121150027422011	3
12	115	002742	2012	121150027422012	3
12	115	002742	2013	121150027422013	3
12	115	002742	2014	121150027422014	3
12	115	002742	2015	121150027422015	3
12	115	002742	2016	121150027422016	3
12	115	002742	2017	121150027422017	3
12	115	002742	2018	121150027422018	3
12	115	002742	2019	121150027422019	3
12	115	002742	2020	121150027422020	3
12	115	002742	2021	121150027422021	3

Redistricting Report

12	115	002742	2022	121150027422022	3
12	115	002742	2023	121150027422023	3
12	115	002742	2024	121150027422024	3
12	115	002742	2025	121150027422025	3
12	115	002742	2026	121150027422026	3
12	115	002742	2027	121150027422027	3
12	115	002742	2028	121150027422028	3
12	115	002742	2029	121150027422029	3
12	115	002742	2030	121150027422030	3
12	115	002742	2031	121150027422031	3
12	115	002742	2032	121150027422032	3
12	115	002742	2033	121150027422033	3
12	115	002742	2034	121150027422034	3
12	115	002742	2035	121150027422035	3
12	115	002742	2036	121150027422036	3
12	115	002742	2037	121150027422037	3
12	115	002742	2038	121150027422038	3
12	115	002742	3000	121150027423000	2
12	115	002742	3001	121150027423001	2
12	115	002742	3002	121150027423002	2
12	115	002742	3003	121150027423003	2
12	115	002742	3004	121150027423004	2
12	115	002742	3005	121150027423005	2
12	115	002742	3006	121150027423006	2
12	115	002742	3007	121150027423007	2
12	115	002742	3008	121150027423008	2
12	115	002742	3009	121150027423009	2
12	115	002742	3010	121150027423010	2
12	115	002742	3011	121150027423011	2
12	115	002742	3012	121150027423012	2
12	115	002742	3013	121150027423013	2
12	115	002742	3014	121150027423014	2
12	115	002742	3015	121150027423015	2
12	115	002742	3016	121150027423016	2
12	115	002742	3017	121150027423017	2
12	115	002742	3018	121150027423018	2
12	115	002742	3019	121150027423019	2
12	115	002742	3020	121150027423020	2
12	115	002742	3021	121150027423021	2
12	115	002742	3022	121150027423022	2
12	115	002742	3023	121150027423023	2
12	115	002742	3024	121150027423024	2
12	115	002742	3025	121150027423025	2

Redistricting Report

12	115	002742	3026	121150027423026	2
12	115	002742	3027	121150027423027	2
12	115	002742	3028	121150027423028	2
12	115	002742	3029	121150027423029	2
12	115	002742	3030	121150027423030	2
12	115	002742	3031	121150027423031	2
12	115	002742	3032	121150027423032	2
12	115	002742	3033	121150027423033	2
12	115	002742	3034	121150027423034	2
12	115	002742	3035	121150027423035	2
12	115	002742	3036	121150027423036	2
12	115	002742	3037	121150027423037	2
12	115	002742	3038	121150027423038	2
12	115	002742	3039	121150027423039	2
12	115	002742	3040	121150027423040	2
12	115	002742	3041	121150027423041	2
12	115	002742	3042	121150027423042	2
12	115	002742	3043	121150027423043	2
12	115	002742	3044	121150027423044	2
12	115	002742	3045	121150027423045	2
12	115	002742	3046	121150027423046	2
12	115	002742	3047	121150027423047	2
12	115	002742	3048	121150027423048	2
12	115	002742	3049	121150027423049	2
12	115	002742	3050	121150027423050	2
12	115	002742	3051	121150027423051	2
12	115	002742	3052	121150027423052	2
12	115	002742	3053	121150027423053	2
12	115	002742	3054	121150027423054	2
12	115	002742	3055	121150027423055	2
12	115	002742	3056	121150027423056	2
12	115	002742	3057	121150027423057	2
12	115	002742	3058	121150027423058	2
12	115	002742	3059	121150027423059	2
12	115	002742	3060	121150027423060	2
12	115	002742	3061	121150027423061	2
12	115	002742	3062	121150027423062	2
12	115	002742	3063	121150027423063	2
12	115	002742	3064	121150027423064	2
12	115	002742	3065	121150027423065	2
12	115	002742	3066	121150027423066	2
12	115	002742	3067	121150027423067	2
12	115	002742	3068	121150027423068	2

Redistricting Report

12	115	002742	3069	121150027423069	2
12	115	002742	3070	121150027423070	2
12	115	002742	3071	121150027423071	2
12	115	002742	3072	121150027423072	2
12	115	002742	3073	121150027423073	2
12	115	002742	3074	121150027423074	2
12	115	002742	3075	121150027423075	2
12	115	002742	3076	121150027423076	2
12	115	002742	3077	121150027423077	2
12	115	002742	3078	121150027423078	2
12	115	002742	3079	121150027423079	2
12	115	002742	3080	121150027423080	2
12	115	002742	3081	121150027423081	2
12	115	002742	3082	121150027423082	2
12	115	002742	3083	121150027423083	2
12	115	002742	3084	121150027423084	2
12	115	002742	3085	121150027423085	2
12	115	002742	3086	121150027423086	2
12	115	002742	3087	121150027423087	2
12	115	002742	3088	121150027423088	2
12	115	002742	3089	121150027423089	2
12	115	002742	3090	121150027423090	2
12	115	002742	3091	121150027423091	2
12	115	002742	3092	121150027423092	2
12	115	002742	3093	121150027423093	2
12	115	002742	3094	121150027423094	2
12	115	002742	3095	121150027423095	2
12	115	002742	3096	121150027423096	2
12	115	002742	3097	121150027423097	2
12	115	002742	3098	121150027423098	2
12	115	002742	3099	121150027423099	2
12	115	002742	3100	121150027423100	2
12	115	002742	3101	121150027423101	2
12	115	002742	3102	121150027423102	2
12	115	002742	3103	121150027423103	2
12	115	002742	3104	121150027423104	2
12	115	002742	3105	121150027423105	2
12	115	002742	3106	121150027423106	2
12	115	002742	3107	121150027423107	2
12	115	002742	3108	121150027423108	2
12	115	002742	3109	121150027423109	2
12	115	002742	3110	121150027423110	2
12	115	002742	3111	121150027423111	2

Redistricting Report

12	115	002742	3112	121150027423112	2
12	115	002742	3113	121150027423113	2
12	115	002742	3114	121150027423114	2
12	115	002742	3115	121150027423115	2
12	115	002742	3116	121150027423116	2
12	115	002742	3117	121150027423117	2
12	115	002742	3118	121150027423118	2
12	115	002742	3119	121150027423119	2
12	115	002742	3120	121150027423120	2
12	115	002742	3121	121150027423121	2
12	115	002742	3122	121150027423122	2
12	115	002742	3123	121150027423123	2
12	115	002742	3124	121150027423124	2
12	115	002742	3125	121150027423125	2
12	115	002742	3126	121150027423126	2
12	115	002742	3127	121150027423127	2
12	115	002742	3128	121150027423128	2
12	115	002742	3129	121150027423129	2
12	115	002742	3130	121150027423130	2
12	115	002742	3131	121150027423131	2
12	115	002742	3132	121150027423132	2
12	115	002742	3133	121150027423133	2
12	115	002742	3134	121150027423134	2
12	115	002742	3135	121150027423135	2
12	115	002742	3136	121150027423136	2
12	115	002742	3137	121150027423137	2
12	115	002742	3138	121150027423138	2
12	115	002742	3139	121150027423139	2
12	115	002742	3140	121150027423140	2
12	115	002742	3141	121150027423141	2
12	115	002742	3142	121150027423142	2
12	115	002742	3143	121150027423143	2
12	115	002742	3144	121150027423144	2
12	115	002743	1000	121150027431000	3
12	115	002743	1001	121150027431001	3
12	115	002743	1002	121150027431002	3
12	115	002743	1003	121150027431003	3
12	115	002743	1004	121150027431004	3
12	115	002743	1005	121150027431005	3
12	115	002743	1006	121150027431006	3
12	115	002743	1007	121150027431007	3
12	115	002743	1008	121150027431008	3
12	115	002743	1009	121150027431009	3

Redistricting Report

12	115	002743	1010	121150027431010	3
12	115	002743	1011	121150027431011	3
12	115	002743	1012	121150027431012	3
12	115	002743	1013	121150027431013	3
12	115	002743	1014	121150027431014	3
12	115	002743	1015	121150027431015	3
12	115	002743	1016	121150027431016	3
12	115	002743	1017	121150027431017	3
12	115	002743	1018	121150027431018	3
12	115	002743	1019	121150027431019	3
12	115	002743	1020	121150027431020	3
12	115	002743	1021	121150027431021	3
12	115	002743	1022	121150027431022	3
12	115	002743	1023	121150027431023	3
12	115	002743	1024	121150027431024	3
12	115	002743	1025	121150027431025	3
12	115	002743	1026	121150027431026	3
12	115	002743	1027	121150027431027	3
12	115	002743	1028	121150027431028	3
12	115	002743	1029	121150027431029	3
12	115	002743	1030	121150027431030	3
12	115	002743	1031	121150027431031	3
12	115	002743	1032	121150027431032	3
12	115	002743	1033	121150027431033	3
12	115	002743	1034	121150027431034	3
12	115	002743	1035	121150027431035	3
12	115	002743	1036	121150027431036	3
12	115	002743	1037	121150027431037	3
12	115	002743	1038	121150027431038	3
12	115	002743	1039	121150027431039	3
12	115	002743	1040	121150027431040	3
12	115	002743	1041	121150027431041	3
12	115	002743	1042	121150027431042	3
12	115	002743	2000	121150027432000	3
12	115	002743	2001	121150027432001	3
12	115	002743	2002	121150027432002	3
12	115	002743	2003	121150027432003	3
12	115	002743	2004	121150027432004	3
12	115	002743	2005	121150027432005	3
12	115	002743	2006	121150027432006	3
12	115	002743	2007	121150027432007	3
12	115	002743	2008	121150027432008	3
12	115	002743	2009	121150027432009	3

Redistricting Report

12	115	002743	2010	121150027432010	3
12	115	002743	2011	121150027432011	3
12	115	002743	2012	121150027432012	3
12	115	002743	2013	121150027432013	3
12	115	002743	2014	121150027432014	3
12	115	002743	2015	121150027432015	3
12	115	002743	2016	121150027432016	3
12	115	002743	2017	121150027432017	3
12	115	002743	2018	121150027432018	3
12	115	002743	2019	121150027432019	3
12	115	002743	2020	121150027432020	3
12	115	002743	2021	121150027432021	3
12	115	002743	2022	121150027432022	3
12	115	002743	2023	121150027432023	3
12	115	002743	2024	121150027432024	3
12	115	002743	2025	121150027432025	3
12	115	002743	2026	121150027432026	3
12	115	002743	2027	121150027432027	3
12	115	002743	2028	121150027432028	3
12	115	002743	2029	121150027432029	3
12	115	002743	2030	121150027432030	3
12	115	002743	2031	121150027432031	3
12	115	002743	2032	121150027432032	3
12	115	002743	2033	121150027432033	3
12	115	002743	2034	121150027432034	3
12	115	002743	2035	121150027432035	3
12	115	002743	2036	121150027432036	3
12	115	002743	2037	121150027432037	3
12	115	002743	2038	121150027432038	3
12	115	002743	2039	121150027432039	3
12	115	002743	2040	121150027432040	3
12	115	002743	2041	121150027432041	3
12	115	002743	2042	121150027432042	3
12	115	002743	2043	121150027432043	3
12	115	002743	2044	121150027432044	3
12	115	002743	2045	121150027432045	3
12	115	002743	2046	121150027432046	3
12	115	002743	2047	121150027432047	3
12	115	002743	2048	121150027432048	3
12	115	002743	2049	121150027432049	3
12	115	002743	2050	121150027432050	3
12	115	002743	2051	121150027432051	3
12	115	002743	2052	121150027432052	3

Redistricting Report

12	115	002743	2053	121150027432053	3
12	115	002743	2054	121150027432054	3
12	115	002743	2055	121150027432055	3
12	115	002743	2056	121150027432056	3
12	115	002743	2057	121150027432057	3
12	115	002743	2058	121150027432058	3
12	115	002743	2059	121150027432059	3
12	115	002743	2060	121150027432060	3
12	115	002743	2061	121150027432061	3
12	115	002743	2062	121150027432062	3
12	115	002743	2063	121150027432063	3
12	115	002743	2064	121150027432064	3
12	115	002743	2065	121150027432065	3
12	115	002743	2066	121150027432066	3
12	115	002743	2067	121150027432067	3
12	115	002743	2068	121150027432068	3
12	115	002743	2069	121150027432069	3
12	115	002743	2070	121150027432070	3
12	115	002743	2071	121150027432071	3
12	115	002743	2072	121150027432072	3
12	115	002743	2073	121150027432073	3
12	115	002743	2074	121150027432074	3
12	115	002744	1000	121150027441000	1
12	115	002744	1001	121150027441001	1
12	115	002744	1002	121150027441002	1
12	115	002744	1003	121150027441003	1
12	115	002744	1004	121150027441004	1
12	115	002744	1005	121150027441005	1
12	115	002744	1006	121150027441006	1
12	115	002744	1007	121150027441007	1
12	115	002744	1008	121150027441008	1
12	115	002744	1009	121150027441009	1
12	115	002744	1010	121150027441010	1
12	115	002744	1011	121150027441011	1
12	115	002744	1012	121150027441012	1
12	115	002744	1013	121150027441013	1
12	115	002744	1014	121150027441014	1
12	115	002744	1015	121150027441015	1
12	115	002744	1016	121150027441016	1
12	115	002744	1017	121150027441017	1
12	115	002744	1018	121150027441018	1
12	115	002744	1019	121150027441019	1
12	115	002744	1020	121150027441020	1

Redistricting Report

12	115	002744	1021	121150027441021	1
12	115	002744	1022	121150027441022	1
12	115	002744	1023	121150027441023	1
12	115	002744	1024	121150027441024	1
12	115	002744	1025	121150027441025	1
12	115	002744	1026	121150027441026	1
12	115	002744	1027	121150027441027	1
12	115	002744	1028	121150027441028	1
12	115	002744	1029	121150027441029	1
12	115	002744	1030	121150027441030	1
12	115	002744	1031	121150027441031	1
12	115	002744	2000	121150027442000	1
12	115	002744	2001	121150027442001	1
12	115	002744	2002	121150027442002	1
12	115	002744	2003	121150027442003	1
12	115	002744	2004	121150027442004	1
12	115	002744	2005	121150027442005	1
12	115	002744	2006	121150027442006	1
12	115	002744	2007	121150027442007	1
12	115	002744	2008	121150027442008	1
12	115	002744	2009	121150027442009	1
12	115	002744	2010	121150027442010	1
12	115	002744	2011	121150027442011	1
12	115	002744	2012	121150027442012	1
12	115	002744	2013	121150027442013	1
12	115	002744	2014	121150027442014	1
12	115	002744	2015	121150027442015	1
12	115	002744	2016	121150027442016	1
12	115	002744	2017	121150027442017	1
12	115	002744	2018	121150027442018	1
12	115	002744	2019	121150027442019	1
12	115	002744	2020	121150027442020	1
12	115	002744	2021	121150027442021	1
12	115	002744	2022	121150027442022	1
12	115	002744	2023	121150027442023	1
12	115	002744	2024	121150027442024	1
12	115	002744	2025	121150027442025	1
12	115	002744	2026	121150027442026	1
12	115	002744	2027	121150027442027	1
12	115	002744	2028	121150027442028	1
12	115	002744	2029	121150027442029	1
12	115	002744	2030	121150027442030	1
12	115	002744	2031	121150027442031	1

Redistricting Report

12	115	002744	2032	121150027442032	1
12	115	002744	2033	121150027442033	1
12	115	002744	2034	121150027442034	1
12	115	002744	2035	121150027442035	1
12	115	002744	2036	121150027442036	1
12	115	002744	2037	121150027442037	1
12	115	002744	2038	121150027442038	1
12	115	002744	2039	121150027442039	1
12	115	002744	2040	121150027442040	1
12	115	002744	2041	121150027442041	1
12	115	002744	2042	121150027442042	1
12	115	002744	2043	121150027442043	1
12	115	002744	2044	121150027442044	1
12	115	002744	2045	121150027442045	1
12	115	002744	2046	121150027442046	1
12	115	002744	2047	121150027442047	1
12	115	002744	2048	121150027442048	1
12	115	002744	2049	121150027442049	1
12	115	002744	2050	121150027442050	1
12	115	002744	2051	121150027442051	1
12	115	002744	2052	121150027442052	1
12	115	002744	2053	121150027442053	1
12	115	002744	2054	121150027442054	1
12	115	002744	2055	121150027442055	1
12	115	002744	2056	121150027442056	1
12	115	002744	2057	121150027442057	1
12	115	002744	2058	121150027442058	1
12	115	002744	2059	121150027442059	1
12	115	002744	2060	121150027442060	1
12	115	002744	2061	121150027442061	1
12	115	002744	2062	121150027442062	1
12	115	002744	2063	121150027442063	1
12	115	002744	2064	121150027442064	1
12	115	002744	2065	121150027442065	1
12	115	002744	2066	121150027442066	1
12	115	002744	2067	121150027442067	1
12	115	002744	2068	121150027442068	1
12	115	002744	2069	121150027442069	1
12	115	002744	2070	121150027442070	1
12	115	002744	2071	121150027442071	1
12	115	002744	2072	121150027442072	1
12	115	002744	2073	121150027442073	1
12	115	002744	2074	121150027442074	1

Redistricting Report

12	115	002744	2075	121150027442075	1
12	115	002744	2076	121150027442076	1
12	115	002744	2077	121150027442077	1
12	115	002744	2078	121150027442078	1
12	115	002744	2079	121150027442079	1
12	115	002744	2080	121150027442080	1
12	115	002744	2081	121150027442081	1
12	115	002744	2082	121150027442082	1
12	115	002744	2083	121150027442083	1
12	115	002744	2084	121150027442084	1
12	115	002744	2085	121150027442085	1
12	115	002744	2086	121150027442086	1
12	115	002744	2087	121150027442087	1
12	115	002744	2088	121150027442088	1
12	115	002744	2089	121150027442089	1
12	115	002744	2090	121150027442090	1
12	115	002744	2091	121150027442091	1
12	115	002744	2092	121150027442092	1
12	115	002744	2093	121150027442093	1
12	115	002744	2094	121150027442094	1
12	115	002744	2095	121150027442095	1
12	115	002744	2096	121150027442096	1
12	115	002744	2097	121150027442097	1
12	115	002744	2098	121150027442098	1
12	115	002744	2099	121150027442099	1
12	115	002744	2100	121150027442100	1
12	115	002744	2101	121150027442101	1
12	115	002744	2102	121150027442102	1
12	115	002744	2103	121150027442103	1
12	115	002744	2104	121150027442104	1
12	115	002744	2105	121150027442105	1
12	115	002744	2106	121150027442106	1
12	115	002744	2107	121150027442107	1
12	115	002744	2108	121150027442108	1
12	115	002744	2109	121150027442109	1
12	115	002744	2110	121150027442110	1
12	115	002744	2111	121150027442111	1
12	115	002744	2112	121150027442112	1
12	115	002744	2113	121150027442113	1
12	115	002744	2114	121150027442114	1
12	115	002744	2115	121150027442115	1
12	115	002744	2116	121150027442116	1
12	115	002744	2117	121150027442117	1

Redistricting Report

12	115	002744	2118	121150027442118	1
12	115	002744	2119	121150027442119	1
12	115	002744	2120	121150027442120	1
12	115	002744	2121	121150027442121	1
12	115	002744	2122	121150027442122	1
12	115	002744	2123	121150027442123	1
12	115	002744	2124	121150027442124	1
12	115	002744	2125	121150027442125	1
12	115	002744	2126	121150027442126	1
12	115	002744	2127	121150027442127	1
12	115	002744	2128	121150027442128	1
12	115	002744	2129	121150027442129	1
12	115	002744	2130	121150027442130	1
12	115	002744	2131	121150027442131	1
12	115	002744	2132	121150027442132	1
12	115	002744	2133	121150027442133	1
12	115	002744	2134	121150027442134	1
12	115	002744	2135	121150027442135	1
12	115	002744	2136	121150027442136	1
12	115	002744	2137	121150027442137	1
12	115	002744	2138	121150027442138	1
12	115	002744	2139	121150027442139	1
12	115	002744	2140	121150027442140	1
12	115	002744	2141	121150027442141	1
12	115	002744	2142	121150027442142	1
12	115	002744	2143	121150027442143	1
12	115	002744	2144	121150027442144	1
12	115	002744	2145	121150027442145	1
12	115	002744	2146	121150027442146	1
12	115	002744	2147	121150027442147	1
12	115	002744	2148	121150027442148	1
12	115	002744	2149	121150027442149	1
12	115	002744	2150	121150027442150	1
12	115	002744	2151	121150027442151	1
12	115	002744	2152	121150027442152	1
12	115	002744	2153	121150027442153	1
12	115	002744	2154	121150027442154	1
12	115	002745	1000	121150027451000	3
12	115	002745	1001	121150027451001	3
12	115	002745	1002	121150027451002	3
12	115	002745	1003	121150027451003	3
12	115	002745	1004	121150027451004	3
12	115	002745	1005	121150027451005	3

Redistricting Report

12	115	002745	1006	121150027451006	3
12	115	002745	1007	121150027451007	3
12	115	002745	1008	121150027451008	3
12	115	002745	1009	121150027451009	3
12	115	002745	1010	121150027451010	3
12	115	002745	1011	121150027451011	3
12	115	002745	1012	121150027451012	3
12	115	002745	1013	121150027451013	3
12	115	002745	1014	121150027451014	3
12	115	002745	1015	121150027451015	3
12	115	002745	1016	121150027451016	3
12	115	002745	1017	121150027451017	3
12	115	002745	1018	121150027451018	3
12	115	002745	1019	121150027451019	3
12	115	002745	1020	121150027451020	3
12	115	002745	1021	121150027451021	3
12	115	002745	1022	121150027451022	3
12	115	002745	1023	121150027451023	3
12	115	002745	1024	121150027451024	3
12	115	002745	1025	121150027451025	3
12	115	002745	1026	121150027451026	3
12	115	002745	1027	121150027451027	3
12	115	002745	1028	121150027451028	3
12	115	002745	1029	121150027451029	3
12	115	002745	1030	121150027451030	3
12	115	002745	1031	121150027451031	3
12	115	002745	1032	121150027451032	3
12	115	002745	1033	121150027451033	3
12	115	002745	1034	121150027451034	3
12	115	002745	1035	121150027451035	3
12	115	002745	1036	121150027451036	3
12	115	002745	1037	121150027451037	3
12	115	002745	1038	121150027451038	3
12	115	002745	1039	121150027451039	3
12	115	002745	1040	121150027451040	3
12	115	002745	1041	121150027451041	3
12	115	002745	1042	121150027451042	3
12	115	002745	1043	121150027451043	3
12	115	002745	1044	121150027451044	3
12	115	002745	1045	121150027451045	3
12	115	002745	1046	121150027451046	3
12	115	002745	1047	121150027451047	3
12	115	002745	1048	121150027451048	3

Redistricting Report

12	115	002745	1049	121150027451049	3
12	115	002745	1050	121150027451050	3
12	115	002745	1051	121150027451051	3
12	115	002745	1052	121150027451052	3
12	115	002745	1053	121150027451053	3
12	115	002745	1054	121150027451054	3
12	115	002745	1055	121150027451055	3
12	115	002745	1056	121150027451056	3
12	115	002745	1057	121150027451057	3
12	115	002745	1058	121150027451058	3
12	115	002745	1059	121150027451059	3
12	115	002745	1060	121150027451060	3
12	115	002745	1061	121150027451061	3
12	115	002745	1062	121150027451062	3
12	115	002745	1063	121150027451063	3
12	115	002745	1064	121150027451064	3
12	115	002745	1065	121150027451065	3
12	115	002745	1066	121150027451066	3
12	115	002745	1067	121150027451067	3
12	115	002745	1068	121150027451068	3
12	115	002745	1069	121150027451069	3
12	115	002745	1070	121150027451070	3
12	115	002745	1071	121150027451071	3
12	115	002745	1072	121150027451072	3
12	115	002745	1073	121150027451073	3
12	115	002745	1074	121150027451074	3
12	115	002745	1075	121150027451075	3
12	115	002745	1076	121150027451076	3
12	115	002745	1077	121150027451077	3
12	115	002745	1078	121150027451078	3
12	115	002745	1079	121150027451079	3
12	115	002745	1080	121150027451080	3
12	115	002745	1081	121150027451081	3
12	115	002745	1082	121150027451082	3
12	115	002745	1083	121150027451083	3
12	115	002745	1084	121150027451084	3
12	115	002745	1085	121150027451085	3
12	115	002745	1086	121150027451086	3
12	115	002745	2000	121150027452000	3
12	115	002745	2001	121150027452001	3
12	115	002745	2002	121150027452002	3
12	115	002745	2003	121150027452003	3
12	115	002745	2004	121150027452004	3

Redistricting Report

12	115	002745	2005	121150027452005	3
12	115	002745	2006	121150027452006	3
12	115	002745	2007	121150027452007	3
12	115	002745	2008	121150027452008	3
12	115	002745	2009	121150027452009	3
12	115	002745	2010	121150027452010	3
12	115	002745	2011	121150027452011	3
12	115	002745	2012	121150027452012	3
12	115	002745	2013	121150027452013	3
12	115	002745	2014	121150027452014	3
12	115	002745	2015	121150027452015	3
12	115	002745	2016	121150027452016	3
12	115	002745	2017	121150027452017	3
12	115	002745	2018	121150027452018	3
12	115	002745	2019	121150027452019	3
12	115	002745	2020	121150027452020	3
12	115	002745	2021	121150027452021	3
12	115	002745	2022	121150027452022	3
12	115	002745	2023	121150027452023	3
12	115	002745	2024	121150027452024	3
12	115	002745	2025	121150027452025	3
12	115	002745	2026	121150027452026	3
12	115	002745	2027	121150027452027	3
12	115	002745	2028	121150027452028	3
12	115	002745	2029	121150027452029	3
12	115	002745	2030	121150027452030	3
12	115	002745	2031	121150027452031	3
12	115	002745	2032	121150027452032	3
12	115	002745	2033	121150027452033	3
12	115	002745	2034	121150027452034	3
12	115	002745	2035	121150027452035	3
12	115	002745	2036	121150027452036	3
12	115	002745	2037	121150027452037	3
12	115	002745	2038	121150027452038	3
12	115	002745	2039	121150027452039	3
12	115	002745	2040	121150027452040	3
12	115	002745	2041	121150027452041	3
12	115	002745	2042	121150027452042	3
12	115	002745	2043	121150027452043	3
12	115	002745	2044	121150027452044	3
12	115	002745	2045	121150027452045	3
12	115	002745	2046	121150027452046	3
12	115	002745	2047	121150027452047	3

Redistricting Report

12	115	002745	2048	121150027452048	3
12	115	002745	2049	121150027452049	3
12	115	002745	2050	121150027452050	3
12	115	002745	2051	121150027452051	3
12	115	002745	2052	121150027452052	3
12	115	002745	2053	121150027452053	3
12	115	002745	2054	121150027452054	3
12	115	002745	2055	121150027452055	3
12	115	002745	2056	121150027452056	3
12	115	002745	2057	121150027452057	3
12	115	002745	2058	121150027452058	3
12	115	002745	2059	121150027452059	3
12	115	002745	2060	121150027452060	3
12	115	002745	2061	121150027452061	3
12	115	002745	2062	121150027452062	3
12	115	002745	2063	121150027452063	3
12	115	002745	2064	121150027452064	3
12	115	002745	2065	121150027452065	3
12	115	002745	2066	121150027452066	3
12	115	002745	2067	121150027452067	3
12	115	002745	2068	121150027452068	3
12	115	002745	2069	121150027452069	3
12	115	002745	2070	121150027452070	3
12	115	002745	2071	121150027452071	3
12	115	002745	2072	121150027452072	3
12	115	002745	2073	121150027452073	3
12	115	002745	2074	121150027452074	3
12	115	002745	2075	121150027452075	3
12	115	002745	2076	121150027452076	3
12	115	002745	2077	121150027452077	3
12	115	002745	2078	121150027452078	3
12	115	002745	2079	121150027452079	3
12	115	002746	1000	121150027461000	2
12	115	002746	1001	121150027461001	2
12	115	002746	1002	121150027461002	2
12	115	002746	1003	121150027461003	2
12	115	002746	1004	121150027461004	2
12	115	002746	1005	121150027461005	2
12	115	002746	1006	121150027461006	2
12	115	002746	1007	121150027461007	2
12	115	002746	1008	121150027461008	2
12	115	002746	1009	121150027461009	2
12	115	002746	1010	121150027461010	2

Redistricting Report

12	115	002746	1011	121150027461011	2
12	115	002746	1012	121150027461012	2
12	115	002746	1013	121150027461013	2
12	115	002746	1014	121150027461014	2
12	115	002746	1015	121150027461015	2
12	115	002746	1016	121150027461016	2
12	115	002746	1017	121150027461017	2
12	115	002746	1018	121150027461018	2
12	115	002746	1019	121150027461019	2
12	115	002746	1020	121150027461020	2
12	115	002746	1021	121150027461021	2
12	115	002746	1022	121150027461022	2
12	115	002746	1023	121150027461023	2
12	115	002746	1024	121150027461024	2
12	115	002746	1025	121150027461025	2
12	115	002746	1026	121150027461026	2
12	115	002746	1027	121150027461027	2
12	115	002746	1028	121150027461028	2
12	115	002746	1029	121150027461029	2
12	115	002746	1030	121150027461030	2
12	115	002746	1031	121150027461031	2
12	115	002746	1032	121150027461032	2
12	115	002746	1033	121150027461033	2
12	115	002746	1034	121150027461034	2
12	115	002746	1035	121150027461035	2
12	115	002746	1036	121150027461036	2
12	115	002746	1037	121150027461037	2
12	115	002746	1038	121150027461038	2
12	115	002746	1039	121150027461039	2
12	115	002746	1040	121150027461040	2
12	115	002746	1041	121150027461041	2
12	115	002746	1042	121150027461042	2
12	115	002746	1043	121150027461043	2
12	115	002746	1044	121150027461044	2
12	115	002746	1045	121150027461045	2
12	115	002746	1046	121150027461046	2
12	115	002746	1047	121150027461047	2
12	115	002746	1048	121150027461048	2
12	115	002746	1049	121150027461049	2
12	115	002746	1050	121150027461050	2
12	115	002746	1051	121150027461051	2
12	115	002746	1052	121150027461052	2
12	115	002746	1053	121150027461053	2

Redistricting Report

12	115	002746	1054	121150027461054	2
12	115	002746	1055	121150027461055	2
12	115	002746	1056	121150027461056	2
12	115	002746	1057	121150027461057	2
12	115	002746	1058	121150027461058	2
12	115	002746	1059	121150027461059	2
12	115	002746	1060	121150027461060	2
12	115	002746	1061	121150027461061	2
12	115	002746	1062	121150027461062	2
12	115	002746	1063	121150027461063	2
12	115	002746	1064	121150027461064	2
12	115	002746	1065	121150027461065	2
12	115	002746	1066	121150027461066	2
12	115	002746	1067	121150027461067	2
12	115	002746	1068	121150027461068	2
12	115	002746	1069	121150027461069	2
12	115	002746	1070	121150027461070	2
12	115	002746	1071	121150027461071	2
12	115	002746	1072	121150027461072	2
12	115	002746	1073	121150027461073	2
12	115	002746	1074	121150027461074	2
12	115	002746	1075	121150027461075	2
12	115	002746	1076	121150027461076	2
12	115	002746	1077	121150027461077	2
12	115	002746	1078	121150027461078	2
12	115	002746	1079	121150027461079	2
12	115	002746	1080	121150027461080	2
12	115	002746	1081	121150027461081	2
12	115	002746	1082	121150027461082	2
12	115	002746	1083	121150027461083	2
12	115	002746	1084	121150027461084	2
12	115	002746	1085	121150027461085	2
12	115	002746	1086	121150027461086	2
12	115	002746	1087	121150027461087	2
12	115	002746	1088	121150027461088	2
12	115	002746	1089	121150027461089	2
12	115	002746	1090	121150027461090	2
12	115	002746	1091	121150027461091	2
12	115	002746	1092	121150027461092	2
12	115	002746	1093	121150027461093	2
12	115	002746	1094	121150027461094	2
12	115	002746	1095	121150027461095	2
12	115	002746	1096	121150027461096	2

Redistricting Report

12	115	002746	1097	121150027461097	2
12	115	002746	1098	121150027461098	2
12	115	002746	1099	121150027461099	2
12	115	002746	1100	121150027461100	2
12	115	002746	1101	121150027461101	2
12	115	002746	1102	121150027461102	2
12	115	002746	1103	121150027461103	2
12	115	002746	1104	121150027461104	2
12	115	002746	1105	121150027461105	2
12	115	002746	1106	121150027461106	2
12	115	002746	1107	121150027461107	2
12	115	002746	1108	121150027461108	2
12	115	002746	1109	121150027461109	2
12	115	002746	1110	121150027461110	2
12	115	002746	1111	121150027461111	2
12	115	002746	1112	121150027461112	2
12	115	002746	1113	121150027461113	2
12	115	002746	1114	121150027461114	2
12	115	002746	1115	121150027461115	2
12	115	002746	1116	121150027461116	2
12	115	002746	1117	121150027461117	2
12	115	002746	1118	121150027461118	2
12	115	002746	1119	121150027461119	2
12	115	002746	1120	121150027461120	2
12	115	002746	1121	121150027461121	2
12	115	002746	1122	121150027461122	2
12	115	002746	1123	121150027461123	2
12	115	002746	1124	121150027461124	2
12	115	002746	1125	121150027461125	2
12	115	002746	1126	121150027461126	2
12	115	002746	1127	121150027461127	2
12	115	002746	1128	121150027461128	2
12	115	002746	1129	121150027461129	2
12	115	002746	1130	121150027461130	2
12	115	002746	1131	121150027461131	2
12	115	002746	1132	121150027461132	2
12	115	002746	1133	121150027461133	2
12	115	002746	1134	121150027461134	2
12	115	002746	1135	121150027461135	2
12	115	002746	1136	121150027461136	2
12	115	002746	1137	121150027461137	2
12	115	002746	1138	121150027461138	2
12	115	002746	1139	121150027461139	2

Redistricting Report

12	115	002746	1140	121150027461140	2
12	115	002746	1141	121150027461141	2
12	115	002746	2000	121150027462000	2
12	115	002746	2001	121150027462001	2
12	115	002746	2002	121150027462002	2
12	115	002746	2003	121150027462003	2
12	115	002746	2004	121150027462004	2
12	115	002746	2005	121150027462005	2
12	115	002746	2006	121150027462006	2
12	115	002746	2007	121150027462007	2
12	115	002746	2008	121150027462008	2
12	115	002746	2009	121150027462009	2
12	115	002746	2010	121150027462010	2
12	115	002746	2011	121150027462011	2
12	115	002746	2012	121150027462012	2
12	115	002746	2013	121150027462013	2
12	115	002746	2014	121150027462014	2
12	115	002746	2015	121150027462015	2
12	115	002746	2016	121150027462016	2
12	115	002746	2017	121150027462017	2
12	115	002746	2018	121150027462018	2
12	115	002746	2019	121150027462019	2
12	115	002746	2020	121150027462020	2
12	115	002746	2021	121150027462021	2
12	115	002746	2022	121150027462022	2
12	115	002746	2023	121150027462023	2
12	115	002746	2024	121150027462024	2
12	115	002746	2025	121150027462025	2
12	115	002746	2026	121150027462026	2
12	115	002746	2027	121150027462027	2
12	115	002746	2028	121150027462028	2
12	115	002746	2029	121150027462029	2
12	115	002746	2030	121150027462030	2
12	115	002746	2031	121150027462031	2
12	115	002746	2032	121150027462032	2
12	115	002746	2033	121150027462033	2
12	115	002746	2034	121150027462034	2
12	115	002746	2035	121150027462035	2
12	115	002746	2036	121150027462036	2
12	115	002746	2037	121150027462037	2
12	115	002746	2038	121150027462038	2
12	115	002746	2039	121150027462039	2
12	115	002746	2040	121150027462040	2

Redistricting Report

12	115	002746	2041	121150027462041	2
12	115	002746	2042	121150027462042	2
12	115	002746	2043	121150027462043	2
12	115	002746	2044	121150027462044	2
12	115	002746	2045	121150027462045	2
12	115	002746	2046	121150027462046	2
12	115	002746	2047	121150027462047	2
12	115	002746	2048	121150027462048	2
12	115	002746	2049	121150027462049	2
12	115	002746	2050	121150027462050	2
12	115	002746	2051	121150027462051	2
12	115	002746	2052	121150027462052	2
12	115	002746	2053	121150027462053	2
12	115	002746	2054	121150027462054	2
12	115	002746	2055	121150027462055	2
12	115	002746	2056	121150027462056	2
12	115	002746	2057	121150027462057	2
12	115	002746	2058	121150027462058	2
12	115	002746	2059	121150027462059	2
12	115	002746	2060	121150027462060	2
12	115	002746	2061	121150027462061	2
12	115	002746	2062	121150027462062	2
12	115	002746	2063	121150027462063	2
12	115	002746	2064	121150027462064	2
12	115	002746	2065	121150027462065	2
12	115	002746	2066	121150027462066	2
12	115	002746	2067	121150027462067	2
12	115	002746	2068	121150027462068	2
12	115	002746	2069	121150027462069	2
12	115	002746	2070	121150027462070	2
12	115	002746	2071	121150027462071	2
12	115	002746	2072	121150027462072	2
12	115	002746	2073	121150027462073	2
12	115	002746	2074	121150027462074	2
12	115	002746	2075	121150027462075	2
12	115	002746	2076	121150027462076	2
12	115	002746	2077	121150027462077	2
12	115	002746	2078	121150027462078	2
12	115	002746	2079	121150027462079	2
12	115	002746	2080	121150027462080	2
12	115	002746	2081	121150027462081	2
12	115	002746	2082	121150027462082	2
12	115	002746	2083	121150027462083	2

Redistricting Report

12	115	002746	2084	121150027462084	2
12	115	002746	2085	121150027462085	2
12	115	002746	2086	121150027462086	2
12	115	002746	2087	121150027462087	2
12	115	002746	2088	121150027462088	2
12	115	002746	2089	121150027462089	2
12	115	002746	2090	121150027462090	2
12	115	002746	2091	121150027462091	2
12	115	002746	2092	121150027462092	2
12	115	002746	2093	121150027462093	2
12	115	002746	2094	121150027462094	2
12	115	002746	2095	121150027462095	2
12	115	002746	2096	121150027462096	2
12	115	002746	2097	121150027462097	2
12	115	002746	2098	121150027462098	2
12	115	002746	2099	121150027462099	2
12	115	002746	2100	121150027462100	2
12	115	002746	2101	121150027462101	2
12	115	002746	2102	121150027462102	2
12	115	002746	2103	121150027462103	2
12	115	002746	2104	121150027462104	2
12	115	002746	2105	121150027462105	2
12	115	002746	2106	121150027462106	2
12	115	002746	2107	121150027462107	2
12	115	002746	2108	121150027462108	2
12	115	002746	2109	121150027462109	2
12	115	002746	2110	121150027462110	2
12	115	002746	2111	121150027462111	2
12	115	002746	2112	121150027462112	2
12	115	002746	2113	121150027462113	2
12	115	002746	2114	121150027462114	2
12	115	002746	2115	121150027462115	2
12	115	002746	2116	121150027462116	2
12	115	002746	2117	121150027462117	2
12	115	002746	2118	121150027462118	2
12	115	002746	2119	121150027462119	2
12	115	002746	2120	121150027462120	2
12	115	002746	2121	121150027462121	2
12	115	002746	2122	121150027462122	2
12	115	002746	2123	121150027462123	2
12	115	002746	2124	121150027462124	2
12	115	002746	2125	121150027462125	2
12	115	002746	2126	121150027462126	2

Redistricting Report

12	115	002746	2127	121150027462127	2
12	115	002746	2128	121150027462128	2
12	115	002746	2129	121150027462129	2
12	115	002746	2130	121150027462130	2
12	115	002746	2131	121150027462131	2
12	115	002746	2132	121150027462132	2
12	115	002746	2133	121150027462133	2
12	115	002746	2134	121150027462134	2
12	115	002746	2135	121150027462135	2
12	115	002746	2136	121150027462136	2
12	115	002746	2137	121150027462137	2
12	115	002746	2138	121150027462138	2
12	115	002746	2139	121150027462139	2
12	115	002746	2140	121150027462140	2
12	115	002746	2141	121150027462141	2
12	115	002746	2142	121150027462142	2
12	115	002746	2143	121150027462143	2
12	115	002746	2144	121150027462144	2
12	115	002746	2145	121150027462145	2
12	115	002746	2146	121150027462146	2
12	115	002746	2147	121150027462147	2
12	115	002746	2148	121150027462148	2
12	115	002746	2149	121150027462149	2
12	115	002746	2150	121150027462150	2
12	115	002746	2151	121150027462151	2
12	115	002746	2152	121150027462152	2
12	115	002746	2153	121150027462153	2
12	115	002746	2154	121150027462154	2
12	115	002746	2155	121150027462155	2
12	115	002746	2156	121150027462156	2
12	115	002746	2157	121150027462157	2
12	115	002746	2158	121150027462158	2
12	115	002746	2159	121150027462159	2
12	115	002746	2160	121150027462160	2
12	115	002746	2161	121150027462161	2
12	115	002746	2162	121150027462162	2
12	115	002746	2163	121150027462163	2
12	115	002746	2164	121150027462164	2
12	115	002746	2165	121150027462165	2
12	115	002746	2166	121150027462166	2
12	115	002746	2167	121150027462167	2
12	115	002746	2168	121150027462168	2
12	115	002746	2169	121150027462169	2

Redistricting Report

12	115	002746	2170	121150027462170	2
12	115	002746	2171	121150027462171	2
12	115	002746	2172	121150027462172	2
12	115	002746	2173	121150027462173	2
12	115	002746	2174	121150027462174	2
12	115	002746	2175	121150027462175	2
12	115	002746	2176	121150027462176	2
12	115	002746	2177	121150027462177	2
12	115	002746	2178	121150027462178	2
12	115	002746	2179	121150027462179	2
12	115	002746	2180	121150027462180	2
12	115	002746	2181	121150027462181	2
12	115	002746	2182	121150027462182	2
12	115	002746	2183	121150027462183	2
12	115	002746	2184	121150027462184	2
12	115	002746	2185	121150027462185	2
12	115	002746	2186	121150027462186	2
12	115	002746	2187	121150027462187	2
12	115	002746	2188	121150027462188	2
12	115	002746	2189	121150027462189	2
12	115	002746	2190	121150027462190	2
12	115	002746	2191	121150027462191	2
12	115	002746	2192	121150027462192	2
12	115	002746	2193	121150027462193	2
12	115	002746	2194	121150027462194	2
12	115	002746	2195	121150027462195	2
12	115	002746	2196	121150027462196	2
12	115	002746	2197	121150027462197	2
12	115	002746	2198	121150027462198	2
12	115	002746	2199	121150027462199	2
12	115	002746	2200	121150027462200	2
12	115	002746	2201	121150027462201	2
12	115	002746	2202	121150027462202	2
12	115	002746	2203	121150027462203	2
12	115	002746	2204	121150027462204	2
12	115	002746	2205	121150027462205	2
12	115	002746	2206	121150027462206	2
12	115	002746	2207	121150027462207	2
12	115	002746	2208	121150027462208	2
12	115	002746	2209	121150027462209	2
12	115	002746	2210	121150027462210	2
12	115	002746	2211	121150027462211	2
12	115	002746	2212	121150027462212	2

Redistricting Report

12	115	002746	2213	121150027462213	2
12	115	002746	2214	121150027462214	2
12	115	002746	2215	121150027462215	2
12	115	002746	2216	121150027462216	2
12	115	002746	2217	121150027462217	2
12	115	002746	2218	121150027462218	2
12	115	002746	2219	121150027462219	2
12	115	002746	2220	121150027462220	2
12	115	002746	2221	121150027462221	2
12	115	002746	2222	121150027462222	2
12	115	002746	2223	121150027462223	2
12	115	002746	2224	121150027462224	2
12	115	002746	2225	121150027462225	2
12	115	002746	2226	121150027462226	2
12	115	002746	2227	121150027462227	2
12	115	002746	2228	121150027462228	2
12	115	002746	2229	121150027462229	2
12	115	002746	2230	121150027462230	2
12	115	002746	2231	121150027462231	2
12	115	002746	2232	121150027462232	2
12	115	002746	2233	121150027462233	2
12	115	002746	2234	121150027462234	2
12	115	002746	2235	121150027462235	2
12	115	002746	2236	121150027462236	2
12	115	002746	2237	121150027462237	2
12	115	002746	2238	121150027462238	2
12	115	002746	2239	121150027462239	2
12	115	002746	2240	121150027462240	2
12	115	002746	2241	121150027462241	2
12	115	002746	2242	121150027462242	2
12	115	002746	2243	121150027462243	2
12	115	002746	2244	121150027462244	2
12	115	002746	2245	121150027462245	2
12	115	002746	2246	121150027462246	2
12	115	002746	2247	121150027462247	2
12	115	002746	2248	121150027462248	2
12	115	002746	2249	121150027462249	2
12	115	002746	2250	121150027462250	2
12	115	002746	2251	121150027462251	2
12	115	002746	2252	121150027462252	2
12	115	002746	2253	121150027462253	2
12	115	002746	2254	121150027462254	2
12	115	002746	2255	121150027462255	2

Redistricting Report

12	115	002746	2256	121150027462256	2
12	115	002746	2257	121150027462257	2
12	115	002746	2258	121150027462258	2
12	115	002746	2259	121150027462259	2
12	115	002746	2260	121150027462260	2
12	115	002746	2261	121150027462261	2
12	115	002746	2262	121150027462262	2
12	115	002746	2263	121150027462263	2
12	115	002746	2264	121150027462264	2
12	115	002746	2265	121150027462265	2
12	115	002746	2266	121150027462266	2
12	115	002746	2267	121150027462267	2
12	115	002746	2268	121150027462268	2
12	115	002746	2269	121150027462269	2
12	115	002746	2270	121150027462270	2
12	115	002746	2271	121150027462271	2
12	115	002746	2272	121150027462272	2
12	115	002746	2273	121150027462273	2
12	115	002746	2274	121150027462274	2
12	115	002746	2275	121150027462275	2
12	115	002746	2276	121150027462276	2
12	115	002746	2277	121150027462277	2
12	115	002746	2278	121150027462278	2
12	115	002746	2279	121150027462279	2
12	115	002746	2280	121150027462280	2
12	115	002746	2281	121150027462281	2
12	115	002746	2282	121150027462282	2
12	115	002746	2283	121150027462283	2
12	115	002746	2284	121150027462284	2
12	115	002746	2285	121150027462285	2
12	115	002746	2286	121150027462286	2
12	115	002746	2287	121150027462287	2
12	115	002746	2288	121150027462288	2
12	115	002746	2289	121150027462289	2
12	115	002746	2290	121150027462290	2
12	115	002746	2291	121150027462291	2
12	115	002746	2292	121150027462292	2
12	115	002746	2293	121150027462293	2
12	115	002746	2294	121150027462294	2
12	115	002746	2295	121150027462295	2
12	115	002746	2296	121150027462296	2
12	115	002746	2297	121150027462297	2
12	115	002746	2298	121150027462298	2

Redistricting Report

12	115	002746	2299	121150027462299	2
12	115	002746	2300	121150027462300	2
12	115	002746	2301	121150027462301	2
12	115	002746	2302	121150027462302	2
12	115	002746	2303	121150027462303	2
12	115	002746	2304	121150027462304	2
12	115	002746	2305	121150027462305	2
12	115	002746	2306	121150027462306	2
12	115	002746	2307	121150027462307	2
12	115	002746	2308	121150027462308	2
12	115	002746	2309	121150027462309	2
12	115	002746	2310	121150027462310	2
12	115	002746	2311	121150027462311	2
12	115	002746	2312	121150027462312	2
12	115	002746	2313	121150027462313	2
12	115	002746	2314	121150027462314	2
12	115	002746	2315	121150027462315	2
12	115	002746	2316	121150027462316	2
12	115	002746	2317	121150027462317	2
12	115	002746	2318	121150027462318	2
12	115	002746	2319	121150027462319	2
12	115	002746	2320	121150027462320	2
12	115	002746	2321	121150027462321	2
12	115	002746	2322	121150027462322	2
12	115	002746	2323	121150027462323	2
12	115	002746	2324	121150027462324	2
12	115	002746	2325	121150027462325	2
12	115	002746	2326	121150027462326	2
12	115	002746	2327	121150027462327	2
12	115	002746	2328	121150027462328	2
12	115	002746	2329	121150027462329	2
12	115	002746	2330	121150027462330	2
12	115	002746	2331	121150027462331	2
12	115	002746	2332	121150027462332	2
12	115	002746	2333	121150027462333	2
12	115	002746	2334	121150027462334	2
12	115	002746	2335	121150027462335	2
12	115	002746	2336	121150027462336	2
12	115	002746	2337	121150027462337	2
12	115	002746	2338	121150027462338	2
12	115	002746	2339	121150027462339	2
12	115	002746	2340	121150027462340	2
12	115	002746	2341	121150027462341	2

Redistricting Report

12	115	002746	2342	121150027462342	2
12	115	002746	2343	121150027462343	2
12	115	002746	2344	121150027462344	2
12	115	002746	2345	121150027462345	2
12	115	002746	2346	121150027462346	2
12	115	002746	2347	121150027462347	2
12	115	002746	2348	121150027462348	2
12	115	002746	2349	121150027462349	2
12	115	002746	2350	121150027462350	2
12	115	002746	2351	121150027462351	2
12	115	002746	2352	121150027462352	2
12	115	002746	2353	121150027462353	2
12	115	002746	2354	121150027462354	2
12	115	002746	2355	121150027462355	2
12	115	002746	2356	121150027462356	2
12	115	002746	2357	121150027462357	2
12	115	002746	2358	121150027462358	2
12	115	002746	2359	121150027462359	2
12	115	002746	2360	121150027462360	2
12	115	002746	2361	121150027462361	2
12	115	002746	2362	121150027462362	2
12	115	002746	2363	121150027462363	2
12	115	002746	2364	121150027462364	2
12	115	002746	2365	121150027462365	2
12	115	002746	2366	121150027462366	2
12	115	002746	2367	121150027462367	2
12	115	002746	2368	121150027462368	2
12	115	002746	2369	121150027462369	2
12	115	002746	2370	121150027462370	2
12	115	002746	2371	121150027462371	2
12	115	002746	2372	121150027462372	2
12	115	002746	2373	121150027462373	2
12	115	002746	2374	121150027462374	2
12	115	002746	2375	121150027462375	2
12	115	002746	2376	121150027462376	2
12	115	002746	2377	121150027462377	2
12	115	002746	2378	121150027462378	2
12	115	002746	2379	121150027462379	2
12	115	002746	2380	121150027462380	2
12	115	002746	2381	121150027462381	2
12	115	002746	2382	121150027462382	2
12	115	002746	2383	121150027462383	2
12	115	002746	2384	121150027462384	2

Redistricting Report

12	115	002746	2385	121150027462385	2
12	115	002746	2386	121150027462386	2
12	115	002746	2387	121150027462387	2
12	115	002746	2388	121150027462388	2
12	115	002746	2389	121150027462389	2
12	115	002746	2390	121150027462390	2
12	115	002746	2391	121150027462391	2
12	115	002746	2392	121150027462392	2
12	115	002746	2393	121150027462393	2
12	115	002746	2394	121150027462394	2
12	115	002746	2395	121150027462395	2
12	115	002746	2396	121150027462396	2
12	115	002746	2397	121150027462397	2
12	115	002746	2398	121150027462398	2
12	115	002746	2399	121150027462399	2
12	115	002746	2400	121150027462400	2
12	115	002746	2401	121150027462401	2
12	115	002746	2402	121150027462402	2
12	115	002746	2403	121150027462403	2
12	115	002746	2404	121150027462404	2
12	115	002746	2405	121150027462405	2
12	115	002746	2406	121150027462406	2
12	115	002746	2407	121150027462407	2
12	115	002746	2408	121150027462408	2
12	115	002746	2409	121150027462409	2
12	115	002746	2410	121150027462410	2
12	115	002746	2411	121150027462411	2
12	115	002746	2412	121150027462412	2
12	115	002746	2413	121150027462413	2
12	115	002746	2414	121150027462414	2
12	115	002746	2415	121150027462415	2
12	115	002746	2416	121150027462416	2
12	115	002746	2417	121150027462417	2
12	115	002746	2418	121150027462418	2
12	115	002746	2419	121150027462419	2
12	115	002746	2420	121150027462420	2
12	115	002746	2421	121150027462421	2
12	115	002746	2422	121150027462422	2
12	115	002746	2423	121150027462423	2
12	115	002746	2424	121150027462424	2
12	115	002746	2425	121150027462425	2
12	115	002746	2426	121150027462426	2
12	115	002746	2427	121150027462427	2

Redistricting Report

12	115	002746	2428	121150027462428	2
12	115	002746	2429	121150027462429	2
12	115	002746	2430	121150027462430	2
12	115	002746	2431	121150027462431	2
12	115	002746	2432	121150027462432	2
12	115	002746	2433	121150027462433	2
12	115	002746	2434	121150027462434	2
12	115	002746	2435	121150027462435	2
12	115	002746	2436	121150027462436	2
12	115	002746	2437	121150027462437	2
12	115	002746	2438	121150027462438	2
12	115	002746	2439	121150027462439	2
12	115	002746	2440	121150027462440	2
12	115	002746	2441	121150027462441	2
12	115	002746	2442	121150027462442	2
12	115	002746	2443	121150027462443	2
12	115	002746	2444	121150027462444	2
12	115	002746	2445	121150027462445	2
12	115	002746	2446	121150027462446	2
12	115	002746	2447	121150027462447	2
12	115	002746	2448	121150027462448	2
12	115	002746	2449	121150027462449	2
12	115	002746	2450	121150027462450	2
12	115	002746	2451	121150027462451	2
12	115	002746	2452	121150027462452	2
12	115	002746	2453	121150027462453	2
12	115	002746	2454	121150027462454	2
12	115	002746	2455	121150027462455	2
12	115	002746	2456	121150027462456	2
12	115	002746	2457	121150027462457	2
12	115	002746	2458	121150027462458	2
12	115	002746	2459	121150027462459	2
12	115	002746	2460	121150027462460	2
12	115	002746	2461	121150027462461	2
12	115	002746	2462	121150027462462	2
12	115	002746	2463	121150027462463	2
12	115	002746	2464	121150027462464	2
12	115	002746	2465	121150027462465	2
12	115	002746	2466	121150027462466	2
12	115	002746	2467	121150027462467	2
12	115	002747	1000	121150027471000	2
12	115	002747	1001	121150027471001	2
12	115	002747	1002	121150027471002	2

Redistricting Report

12	115	002747	1003	121150027471003	2
12	115	002747	1004	121150027471004	2
12	115	002747	1005	121150027471005	2
12	115	002747	1006	121150027471006	2
12	115	002747	1007	121150027471007	2
12	115	002747	1008	121150027471008	2
12	115	002747	1009	121150027471009	2
12	115	002747	1010	121150027471010	2
12	115	002747	1011	121150027471011	2
12	115	002747	1012	121150027471012	2
12	115	002747	1013	121150027471013	2
12	115	002747	1014	121150027471014	2
12	115	002747	1015	121150027471015	2
12	115	002747	1016	121150027471016	2
12	115	002747	1017	121150027471017	2
12	115	002747	1018	121150027471018	2
12	115	002747	1019	121150027471019	2
12	115	002747	1020	121150027471020	2
12	115	002747	1021	121150027471021	2
12	115	002747	1022	121150027471022	2
12	115	002747	1023	121150027471023	2
12	115	002747	1024	121150027471024	2
12	115	002747	1025	121150027471025	2
12	115	002747	1026	121150027471026	2
12	115	002747	1027	121150027471027	2
12	115	002747	1028	121150027471028	2
12	115	002747	1029	121150027471029	2
12	115	002747	1030	121150027471030	2
12	115	002747	1031	121150027471031	2
12	115	002747	1032	121150027471032	2
12	115	002747	1033	121150027471033	2
12	115	002747	1034	121150027471034	2
12	115	002747	1035	121150027471035	2
12	115	002747	1036	121150027471036	2
12	115	002747	1037	121150027471037	2
12	115	002747	1038	121150027471038	2
12	115	002747	1039	121150027471039	2
12	115	002747	1040	121150027471040	2
12	115	002747	1041	121150027471041	2
12	115	002747	2000	121150027472000	2
12	115	002747	2001	121150027472001	2
12	115	002747	2002	121150027472002	2
12	115	002747	2003	121150027472003	2

Redistricting Report

12	115	002747	2004	121150027472004	2
12	115	002747	2005	121150027472005	2
12	115	002747	2006	121150027472006	2
12	115	002747	2007	121150027472007	2
12	115	002747	2008	121150027472008	2
12	115	002747	2009	121150027472009	2
12	115	002747	2010	121150027472010	2
12	115	002747	2011	121150027472011	2
12	115	002747	2012	121150027472012	2
12	115	002747	2013	121150027472013	2
12	115	002747	2014	121150027472014	2
12	115	002747	2015	121150027472015	2
12	115	002747	2016	121150027472016	2
12	115	002747	2017	121150027472017	2
12	115	002747	2018	121150027472018	2
12	115	002747	2019	121150027472019	2
12	115	002747	2020	121150027472020	2
12	115	002747	2021	121150027472021	2
12	115	002747	2022	121150027472022	2
12	115	002747	2023	121150027472023	2
12	115	002747	2024	121150027472024	2
12	115	002747	2025	121150027472025	2
12	115	002747	2026	121150027472026	2
12	115	002747	2027	121150027472027	2
12	115	002747	2028	121150027472028	2
12	115	002747	2029	121150027472029	2
12	115	002747	2030	121150027472030	2
12	115	002747	2031	121150027472031	2
12	115	002747	2032	121150027472032	2
12	115	002747	2033	121150027472033	2
12	115	002747	2034	121150027472034	2
12	115	002747	2035	121150027472035	2
12	115	002747	2036	121150027472036	2
12	115	002747	2037	121150027472037	2
12	115	002747	2038	121150027472038	2
12	115	002747	2039	121150027472039	2
12	115	002747	2040	121150027472040	2
12	115	002747	2041	121150027472041	2
12	115	002747	2042	121150027472042	2
12	115	002747	2043	121150027472043	2
12	115	002747	2044	121150027472044	2
12	115	002747	2045	121150027472045	2
12	115	002747	2046	121150027472046	2

Redistricting Report

12	115	002747	2047	121150027472047	2
12	115	002747	2048	121150027472048	2
12	115	002747	2049	121150027472049	2
12	115	002747	2050	121150027472050	2
12	115	002747	2051	121150027472051	2
12	115	002747	2052	121150027472052	2
12	115	002747	2053	121150027472053	2
12	115	002747	2054	121150027472054	2
12	115	002747	2055	121150027472055	2
12	115	002747	2056	121150027472056	2
12	115	002747	2057	121150027472057	2
12	115	002747	2058	121150027472058	2
12	115	002747	2059	121150027472059	2
12	115	002747	2060	121150027472060	2
12	115	002747	2061	121150027472061	2
12	115	002747	2062	121150027472062	2
12	115	002747	2063	121150027472063	2
12	115	002747	2064	121150027472064	2
12	115	002747	2065	121150027472065	2
12	115	002747	2066	121150027472066	2
12	115	002747	2067	121150027472067	2
12	115	002747	2068	121150027472068	2
12	115	002747	2069	121150027472069	2
12	115	002747	2070	121150027472070	2
12	115	002747	2071	121150027472071	2
12	115	002747	2072	121150027472072	2
12	115	002747	2073	121150027472073	2
12	115	002748	1000	121150027481000	2
12	115	002748	1001	121150027481001	1
12	115	002748	1002	121150027481002	2
12	115	002748	1003	121150027481003	2
12	115	002748	1004	121150027481004	2
12	115	002748	1005	121150027481005	1
12	115	002748	1006	121150027481006	2
12	115	002748	1007	121150027481007	2
12	115	002748	1008	121150027481008	2
12	115	002748	1009	121150027481009	2
12	115	002748	1010	121150027481010	2
12	115	002748	1011	121150027481011	2
12	115	002748	2000	121150027482000	2
12	115	002748	2001	121150027482001	2
12	115	002748	2002	121150027482002	2
12	115	002748	2003	121150027482003	2

Redistricting Report

12	115	002748	3000	121150027483000	2
12	115	002748	3001	121150027483001	2
12	115	002748	3002	121150027483002	2
12	115	002748	3003	121150027483003	2
12	115	002748	3004	121150027483004	2
12	115	002748	3005	121150027483005	2
12	115	002748	3006	121150027483006	2
12	115	002748	3007	121150027483007	2
12	115	002748	3008	121150027483008	2